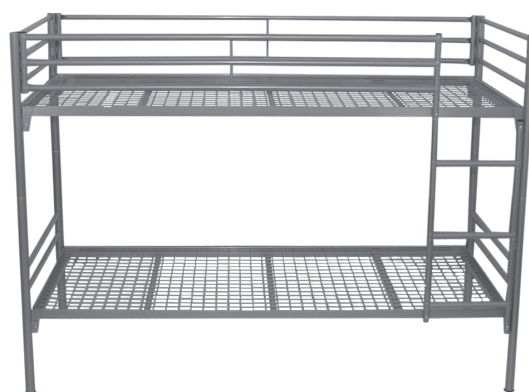


# HAPPY HARTMANN

## Objektausstattung

[www.happy-hartmann.de](http://www.happy-hartmann.de)



## ALLES AUS EINER HAND

Happy Hartmann ist seit mehr als 25 Jahren Ihr zuverlässiger Lieferant mit einer umfangreichen Produktauswahl von A wie Aktenschrank bis Z wie Zahnbürste

2025  
-  
2026



**Wir sind  
Präqualifiziert!**

**Zertifikatsnummer:  
11 011 762952**



Graf-Zeppelin-Str. 58  
33181 Bad Wünnenberg-Haaren



Tel: 0 29 57 / 98 58 6-0



[info@happy-hartmann.de](mailto:info@happy-hartmann.de)  
[www.happy-hartmann.de](http://www.happy-hartmann.de)

## Inhaltsverzeichnis

VOL-Präqualifikation AVPQ .....	Seite 4-5
Metallschränke .....	Seite 6-9
Holzschränke / Holzregale.....	Seite 10-11
Leistenrahmen, Rollroste.....	Seite 12
Holzbetten, Etagenbett .....	Seite 13
Metallbetten, Etagenbetten.....	Seite 14-15
Matratzen & Bettausstattungen / Schwer Entflammbar .....	Seite 16-18
Matratzenbezüge / Auflagen / Nässeschutz / Inkontinenz.....	Seite 19-20
Matratzenschoner / Heim- und Schlafdecken.....	Seite 21
Einziehdecken und Kissen .....	Seite 22-24
Bettwäsche / Spannbetttücher / Laken.....	Seite 25-26
Frottee Handtücher.....	Seite 27
Hausrat-Pakete (komplette Ausstattungspakete für Einzelpersonen & Familien) .....	Seite 28-31
Tische und Stühle .....	Seite 32-33
Büromöbel .....	Seite 34-35
Edelstahlmöbel .....	Seite 36-39
Küchen und Zubehör .....	Seite 40-43
E-Geräte .....	Seite 44-46
Flügelwäschetrockner / Bügeleisen / Bügelbrett .....	Seite 46
Hausrat und Küchenausstattung .....	Seite 47-53
Baby- und Kinderausstattung .....	Seite 54-57
AGB .....	Seite 58
Versandkosten.....	Seite 59





Nutzen Sie unsere Kompetenz für Ihr Anliegen.  
Seit über 25 Jahren Happy-Hartmann GmbH als Ihr Spezialist für  
Wohneinrichtungen und Personenausstattungen

**Einkauf mit Zufriedenheit durch:**

- ehrliche Beratung
- ehrliche und kurze Lieferzeiten
- unkomplizierte Garantieleistungen
- Zusatzleistungen wie Vertragen der Ware frei Verwendungsstelle
- Zusatzleistungen wie fix & fertige Montage am Verwendungsort

Immer aktuelle Informationen, Preise und Angebote finden Sie im Online-Shop

**[www.happy-hartmann.de](http://www.happy-hartmann.de)**





Amtliches Verzeichnis  
präqualifizierter Unternehmen  
der Industrie und Handelskammern  
für den Liefer- und Dienstleistungsbereich



Ansprechpartner:  
Juliana Köhler

Datum: 28.05.2025

**Zertifikat Nummer 11 011 762952**

Mit diesem Zertifikat bescheinigt die Industrie- und Handelskammer zu Berlin, dass  
das Unternehmen / die Firma

Happy-Hartmann GmbH  
Graf-Zeppelin-Str. 58  
33181 Bad Wünneberg

mit den auf der Rückseite aufgeführten Liefer- und Dienstleistungen als geeignetes  
Unternehmen für öffentliche Aufträge in dem amtlichen Verzeichnis ([www.amtliches-verzeichnis.ihk.de](http://www.amtliches-verzeichnis.ihk.de)) eingetragen ist. Als Voraussetzung für die Eintragung wurde das  
Unternehmen von der Berliner Senatsverwaltung für Stadtentwicklung und Wohnen  
präqualifiziert.

Das Zertifikat ist gültig **bis zum 28.05.2026**, sofern sich kein Widerruf oder eine  
Rücknahme ergibt.

Das Zertifikat gilt im Rahmen der auf der Rückseite aufgeführten Angaben und  
Dokumente sowie der in dem Antrag auf Eintragung gemachten Angaben.

Industrie- und Handelskammer zu Berlin  
i. A.

**Zertifikat**

Anlage zur Zertifikatsnummer 11 011 762952  
vom 28.05.2025 gültig bis 28.05.2026

ausgestellt für:

Happy-Hartmann GmbH  
Graf-Zeppelin-Str. 58  
33181 Bad Wünneberg

Zertifikat Nummer: 11 011 762952

Das o.g. Unternehmen ist für die nachstehend aufgeführten Leistungsbereiche im amtlichen Verzeichnis eingetragen:

CPV-Code Nummer - Bezeichnung der Leistung

39000000 - Möbel (einschließlich Büromöbel), Zubehör, Haushaltsgeräte (ausgenommen Beleuchtung) und Reinigungsmittel

Eignungsnachweise:

- Gewerbean/-ummeldung
- Berufs-/Handelsregister
- Haftpflichtversicherung
- Steuern und Abgaben
- Krankenkassen
- Berufsgenossenschaft
- Gewerbezentralregister

Eigenerklärungen zu:

- Nichtvorliegen von Ausschlussgründen
- Anzahl der Beschäftigten
- Jahresumsatz
- Referenzen

Die hinterlegten Dokumente des Unternehmens/der Firma sind einsehbar durch die Eingabe des Zugangscode und der Zertifikatsnummer im Suchfeld der Seite [www.amtliches-verzeichnis.ihk.de](http://www.amtliches-verzeichnis.ihk.de)

**Wichtiger datenschutzrechtlicher Hinweis:**

Bitte beachten Sie, dass die Vergabestellen mit der obenstehenden individuellen Zertifikatsnummer und dem Zugangscode den Zugang zu den einzelnen Nachweisen sowie zu geschützten Angaben aus Ihrem Antrag erhalten. Wir empfehlen daher, das Zertifikat mit dem hier aufgeführten Zugangscode nur gezielt und bewusst an diejenigen herauszugeben, die den entsprechenden Zugang bekommen sollen.

# Top Metallschränke



## Kleiderschrank Metall 2 Türen

- Höhe: 180 cm, Tiefe: 49 cm, Breite: siehe unten
- Mit Drehriegel für Vorhängeschloss
- Belüftungsschlitze in den Türen
- Links 3 Einlegeböden
- Oben 1 durchgehender Ablageboden
- Rechts Kleiderstange inkl. 3 Haken
- Farbe RAL 7035 lichtgrau, weitere Farben auf Anfrage
- Fertig verschweißt / montiert



Artikel	Breite (cm)	Artikel-Nr.	Preis + MwSt.
Kleiderschrank	50	SZ012-KW-50*	162,90 €
Kleiderschrank	60	SZ012-KW-60*	169,90 €
Kleiderschrank	80	SZ012-KW-80*	205,90 €



## Garderobenschrank Metall 2 Türen

- Höhe: 180 cm, Tiefe: 49 cm, Breite: siehe unten
- Je Tür ein Drehriegel für Vorhängeschloss
- 2 Abteile mit Hutboden und Kleiderstange inkl. 3 Haken
- Belüftungsschlitze in den Türen
- Farbe RAL 7035 lichtgrau, weitere Farben auf Anfrage
- Fertig verschweißt / montiert



Artikel	Breite (cm)	Artikel-Nr.	Preis + MwSt.
Garderobenschrank	50	SZ01-GAR-50*	148,90 €
Garderobenschrank	60	SZ01-GAR-60*	159,90 €



## Universalschrank Metall 2 Türen

- Höhe: 180cm, Breite u. Tiefe s.u.
- 1 Abteil mit 4 Einlegeböden (höhenverstellbar)
- Mit Drehriegel für Vorhängeschloss (SZ05-Fächer-60)
- Mit Drehgriff, abschließbar mit Zylinderschloss (SZ05-AKTENS-80)
- Farbe RAL 7035 lichtgrau, weitere Farben auf Anfrage
- Fertig verschweißt / montiert



Artikel	Breite (cm)	Tiefe (cm)	Artikel-Nr.	Preis + MwSt.
Universalschrank	60	49	SZ05-Fächer-60*	170,90 €
Universalschrank	80	38	SZ05-AKTENS-80*	180,90 €



## Vorhängeschloss

- Massives Messinggehäuse
- Bügeldurchmesser 6mm
- Bügel gehärtet
- Fabrikat: Basi
- Inkl. zwei Schlüssel



Artikel	Bügelstärke	Artikel-Nr.	Preis + MwSt.
Vorhängeschloss	6mm	4380*	6,50 €

## Schwerlastregal verzinkt 175kg

- TÜV / GS geprüft
- Verzinktes Stecksystem, zerlegt geliefert
- 5 Holzeinlegeböden á 175kg Tragkraft
- Böden variabel in der Höhe montierbar
- Maße: (HxBxT): ca. 180 x 90 x 40 cm



Artikel	Artikel-Nr.	Preis + MwSt.
Schwerlastregal	0090*	39,00 €

## Komplettregal MultiPlus 85

- TÜV / GS geprüft
- Stecksystem - Montage ohne Schrauben
- Rahmen und Fachböden verzinkt
- 5 Fachböden á 85 kg Tragkraft
- Böden variabel in der Höhe montierbar
- Verschiedene Maße wählbar

**Für Artikelauswahl siehe:**  
[www.happy-hartmann.de](http://www.happy-hartmann.de)



\* Lagerartikel





## Qualitätsmerkmale:

Die Metallschränke Seite 8 und 9:

- ... sind TÜV & GS zertifiziert
- ... sind fertig verschweißt / aufgebaut
- ... können zweifarbig pulverbeschichtet werden
- ... können für Feuchträume verzinkt werden
- ... mit glattem Boden, ohne vorstehende Kanten, dadurch leicht zu reinigen
- ... bieten verschiedene Verschlussmöglichkeiten: wie z.B. Drehriegel, Zylinderschlösser, Münzpfand- & Zahlenschlösser
- ... auch mit integrierter Steckdose möglich



made in **GERMANY**

**Mehr Auswahl online auf:**  
[www.happy-hartmann.de](http://www.happy-hartmann.de)

## Garderobenschrank mit Sitzbank

- Höhe inkl. Sitzbank: 214 cm
- Höhe der Sitzbank: 41,5 cm
- Breite: siehe Tabelle
- Farben: siehe Seite 8

made in **GERMANY**



- Der fertig verschweißte Schrank muss noch auf die Bank gestellt und verschraubt werden
- Gegen Aufpreis mit ausziehbarer Sitzbank, bitte anfragen.

Artikel	Tiefe (cm) / inkl. Sitzbank	Gesamtbreite (cm)	Artikel-Nr.	Preis + MwSt.
2 Abteile	50 / 80 cm	40, 60, 80 od. 120	4520-2-x	ab 469,80€
3 Abteile	50 / 80 cm	60, 90, 120 od. 150	4520-3-x	ab 745,70 €
4 Abteile	50 / 80 cm	80, 120, 140 od. 160	4520-4-x	ab 917,80 €

## Feuerwehrschränk

- Helmhalter
- Schließfach
- 2 Abteile
- Farben: siehe Seite 8

made in GERMANY



- verschweißt / montiert
- auf Sockel oder Füßen möglich

Artikel 4310



Artikel	Höhe (cm)	Tiefe (cm)	Gesamtbreite (cm)	Artikel-Nr.	Preis + MwSt.
FW-Schränk	180-200	50	60	4310-2-1	499,00 €
FW-Schränk	180-200	50	80	4310-2-3	605,00 €

## Putzmittelschränk Metall 2 Türen

- Farben: siehe Seite 8
- auf Sockel oder Füße möglich

made in GERMANY



- Entlüftungsschlitze im oberen und unteren Türbereich
- Rechts fünf Klemmen für z.B. Besen
- Links vier verschweißte Fachböden



Artikel	Höhe (cm)	Tiefe (cm)	Gesamtbreite (cm)	Artikel-Nr.	Preis + MwSt.
Mehrzweckschränk	180	50	70	4583-2	464,59 €

## Garderobenschränke für Kindergärten und Schulen

- Abteilbreiten von 30, 35 & 40 cm
- Türbegrenzung bei 100° gegen Überdrehung der Tür
- Mit Schuhfach inkl. Schuhschale aus Kunststoff
- Schrankboden glatt, ohne vorstehende Kanten, dadurch leicht zu reinigen
- verschweißt / montiert

made in GERMANY



Artikel	Höhe (cm)	Tiefe (cm)	Gesamtbreite (cm)	Artikel-Nr.	ab Preis + MwSt.
Kinderschränk 1 Abteil	140	40	60, 70 od. 80	4755-2-x	ab 480,30 €
Kinderschränk 2 Abteile	140	40	90, 105 od. 120	4755-3-x	ab 614,60 €
Kinderschränk 3 Abteile	140	40	120, 160	4755-4-x	ab 779,50 €



## Kleiderschrank mit 2 Türen mit Fachboden und Kleiderstange

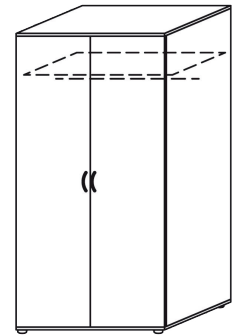
- Holzdekor: Eiche Sonoma
- Schneller und stabiler Aufbau durch verbesserte Vormontage
- 1 Fachboden, 1 Kleiderstange



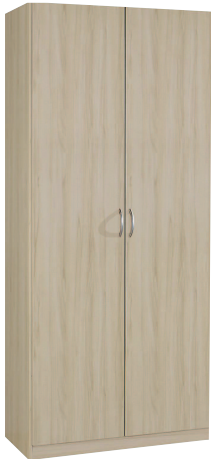
made in **GERMANY**



Artikelnr. 7822-1



Artikel	Artikel-Nr.	Höhe (cm)	Breite (cm)	Tiefe (cm)	Preis + MwSt.	ab 20 Stück
Kleiderschrank	4600-5*	197	91	54	132,90 €	125,90 €
Kleiderbügel	7822-1*	23	44	1,2	1,25 €	-

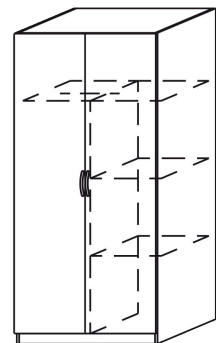


## Kleiderschrank mit 2 Türen, 3 Fachböden und Kleiderstange

- Holzdekor: Eiche Sonoma
- Schneller und stabiler Aufbau durch verbesserte Vormontage
- 50/50 Einteilung
- 3 Fachböden, 1 Kleiderstange



made in **GERMANY**



Artikel	Artikel-Nr.	Höhe (cm)	Breite (cm)	Tiefe (cm)	Preis + MwSt.	ab 20 Stück
Kleiderschrank	4601-5*	197	91	54	156,90 €	147,90 €

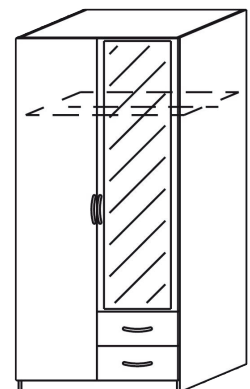


## Kleiderschrank mit 2 Türen, 2 Schubkästen und Spiegel

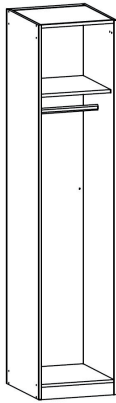
- Holzdekor: Eiche Sonoma
- Schneller und stabiler Aufbau durch verbesserte Vormontage
- 1 Fachboden, 1 Kleiderstange, 2 Schübe
- Mit großem Spiegel



made in **GERMANY**



Artikel	Artikel-Nr.	Höhe (cm)	Breite (cm)	Tiefe (cm)	ab 10 Stück	ab 20 Stück
Kleiderschrank	4602-5	197	91	54	177,90 €	168,90 €



Artikelnr. 4620

## Kleiderschrank abschließbar

- Tür kann links oder rechts angeschlagen werden
- Abschließbar
- Holzdekor: Weiß
- Mit Fachboden und Kleiderstange
- Für 2 Türen und 4 Fachböden, siehe Artikel 4621



made in GERMANY



Artikelnr. 4621

Artikel	Artikel-Nr.	Höhe (cm)	Breite (cm)	Tiefe (cm)	Preis + MwSt.	ab 40 Stück
Kleiderschrank	4620	197	47	54	129,90€	122,90 €
Kleiderschrank	4621	197	91	54	209,90 €	199,90 €

## Schrank abschließbar - Korpus montiert

- Dreifach-Feinspanplatte mit Melaminharz-Beschichtung
- Mit Türdämpfern
- Abmessungen: H180 cm, B80 cm, T42 cm
- 4 Fachböden, 2 davon höhenverstellbar 19mm stark
- Metallgriffe
- Abschließbar, inkl. 2 Schlüsseln
- Lieferung Korpus erfolgt fertig montiert

made in GERMANY



Artikel	Artikel-Nr.	Dekor	Preis + MwSt.
Flügeltürenschrack 2-türig	4640-2-A	Ahorn	355,50 €
Flügeltürenschrack 2-türig	4640-2-B	Buche	355,50 €
Flügeltürenschrack 2-türig	4640-2-W	Weiß	355,50 €
Flügeltürenschrack 2-türig	4640-2-L	Lichtgrau	355,50 €

## Kleider-Wäscheschrank Holz mit Drehriegel, 1 Tür

- Dekor: Buche
- Abmessungen: H180 cm, B60 cm, T50- oder 58 cm
- 3 höhenverstellbare Fachböden 16mm stark
- Mit Kleiderstange
- Drehriegel Verschluss
- Abschließbar mittels Zubehör Vorhängeschloss
- Lieferung erfolgt fertig montiert
- Ab 12 Schränken, Sondermaße möglich



Artikel	Artikel-Nr.	Höhe (cm)	Breite (cm)	Tiefe (cm)	Preis + MwSt.
Kleiderschrank	4610-50	180	60	50	159,00 €
Kleiderschrank	4610-7	180	60	58	165,00 €
Vorhängeschloss	4380				6,50 €



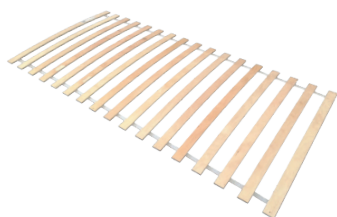
## Leistenrahmen Twinflex - starr oder verstellbar

- Stabiler Schichtholzrahmen, belastbar bis 120 kg
- Mit lastverteilendem Mittelgurt
- 28 mehrfach verleimte Federholzleisten
- Individuelle Härteverstellung im Mittelzonenbereich
- Rahmenhöhe ca. 6 cm
- Lagerung der Leisten elastisch und geräuschlos in Duo Kappen



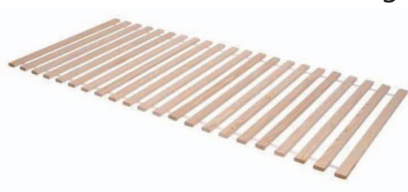
### Rollrost Helsinki

- 17 stabile Federleisten
- Inkl. Befestigungsschrauben
- Gemäß DIN 747



### Rollrost Malmö

- 22 stabile Holzleisten Kiefer
- Durch Gurtband an den Seiten miteinander verbunden
- Max. Belastbarkeit ca. 100kg



### Rollrost Göteborg

- 24 stabile, federnde Holzlatten
- Durch Gurtband an den Seiten miteinander verbunden
- Gemäß DIN 747

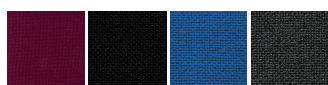


Artikel	Breite (cm)	Länge (cm)	Höhe (cm)	Artikel-Nr.	Preis + MwSt.
Leistenrahmen Twinflex starr	90	200	6	2772-90-200	80,90 €
Leistenrahmen K+F	90	200	6	2773-90-200	100,90 €
Leistenrahmen Twinflex starr	100	200	6	2772-100-200	80,90 €
Leistenrahmen Twinflex K+F	100	200	6	2773-100-200	100,90 €
Rollrost Helsinki	90	200	1	4115-10	25,90 €
Rollrost Malmö	90	200	1,8	4103-22	24,90 €
Rollrost Göteborg	90	200	1	4103-14	29,90 €

## Konferenzstuhl „Halle“

made in **GERMANY**

- Mit Sitz- und Rückenpolster möglich
- Gestell verchromt
- Bezugstoff mit 100.000 Scheuertouren (300g/m<sup>2</sup>)
- Mit Kunststoffgleitern
- Gewicht: ca. 7 kg
- Höhe: 84 cm / Breite: 51 cm / Tiefe: 58 cm
- Stapelbar
- Farben: weinrot, blau, anthrazit, schwarz. Weitere auf Anfrage



Artikel	Farbe Polster	Artikel-Nr.	Preis + MwSt.
ohne Polsterung	ohne	5066-0	79,90 €
mit Sitzpolster	nach Wahl	5066-x	89,90 €
mit Sitz- und Rückenpolster	nach Wahl	5066-x	107,90 €



## Einzelbett Oslo Buche Massiv

### Liegefläche 90x200cm

- Komplette Buche massiv, auch die Bettseiten
- Natur lasiert
- Stollen ca. 60 x 60 mm
- Bettseiten ca. 16 cm hoch, ca. 22 mm stark
- Sehr stabile Ausführung
- Rollrost bitte separat bestellen
- Weitere Größen auf Anfrage



## Beistellregal Holz

- Dekor: Buche fertig montiert
- passend zu Artikel 4610-7 „Holzschrank Kleiderwäsche“
- Mit einem Einlegeboden
- Maße: H40cm, B40cm, T40cm
- 16mm Wangen und Deckel
- Lieferung erfolgt montiert



## Etagenbett Kopenhagen Buche Massiv

### Liegefläche 90x200cm

- Komplette Buche massiv, auch die Bettseiten
- Natur lasiert
- Stollen ca. 60 x 60 mm
- Bettseiten ca. 22 mm stark
- Teilbar in zwei Einzelbetten
- Sehr stabile Ausführung
- Rollroste bitte separat bestellen



Artikel	Breite (cm)	Länge (cm)	Höhe (cm)	Artikel-Nr.	Preis + MwSt.
Einzelbett Oslo Massiv	90	200	68	4105-1	165,50 €
Etagenbett Kopenhagen	90	200	150	4105-30	339,50 €
Beistellregal Holz	40	40	40	4609-4	60,00 €

## Zertifiziertes TÜV Metalletagenbett mit Sicherheitspaket



Artikel-Nr.: 4018

- Zertifiziert nach EN 747-2:2012+A1:2015
- TÜV Rheinland Geprüft
- **Für Matratzengröße 90x200 cm**
- Stecksystem für vereinfachte Montage
- Schneller und stabiler Aufbau
- Hohe Stabilität (bis 140kg pro Liegefläche)
- Farbe: silber
- Hohe Kippsicherheit
- Stahlgitterboden mit drei Querstreben
- 50 mm Rundrohr mit Endschutzkappen
- Das Etagenbett ist auch als zwei Einzelbetten stellbar



### Höhen

- Gesamthöhe: ca. 144 cm
- Höhe untere Liegefläche: ca. 29 cm
- Höhe obere Liegefläche: ca. 105 cm
- Freie Höhe untere/obere Liegefläche: ca. 75 cm

### Außenmaß

- H144 cm B99 cm, L211 cm

### Sicherheitspaket bestehend aus:

- 2x Absturzsicherung
- 1x Leiter



**EN 747-2:2012+A1:2015**

Artikel	Länge	Höhe	Artikel-Nr.	ab 2 Stück	ab 16 Stück
Metalletagenbett mit Sicherheitspaket	200cm	144 cm	4018*	239,00 €	229,00 €
<b>Wir empfehlen dazu:</b>					
Matratze Komfortschaum 90x200x10cm	200cm	10cm	2515	45,90 €	-
Schaummatratze „schwer entflammbar“	200cm	12cm	2536-3	83,30 €	-
Bett-Kissen Set 80x80cm / 135x200cm			1500	16,90 €	-
Spannbettuch Jersey 90x200cm			1201-1	3,90 €	-
Bettwäsche 80x80 /135x200cm			1001	6,95 €	-

**EN 747-1:2012+A1:2015**

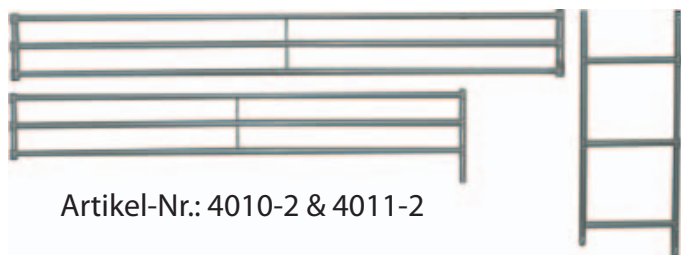
**EN 747-2:2012+A1:2015**



Artikel-Nr.: 4010 & 4011



Artikel-Nr.:  
4030-1 & 4030-2



Artikel-Nr.: 4010-2 & 4011-2

## Metalletagenbett DIN EN 747

- Für Matratzenbreite 90 cm
- Stecksystem für vereinfachte Montage
- Hohe Stabilität (bis 110kg pro Liegefläche)
- Farbe: silber
- Hohe Kippsicherheit
- Liegerahmen ist mehrfach verstärkt
- 40 mm Rundrohr mit Schutzkappen an allen Öffnungen
- Das Etagenbett ist auch einzeln stellbar

### Höhen

- Gesamthöhe: ca. 145 cm
- Höhe untere Liegefläche: ca. 35 cm
- Höhe obere Liegefläche: ca. 115 cm
- Freie Höhe untere/obere Liegefläche: ca. 78 cm

### Außenmaß

- Bei 4010 ca. 95x200 cm
- Bei 4011 ca. 95x210 cm

### Sicherheitspaket bestehend aus:

- 2x Absturzsicherung
- 1x Leiter

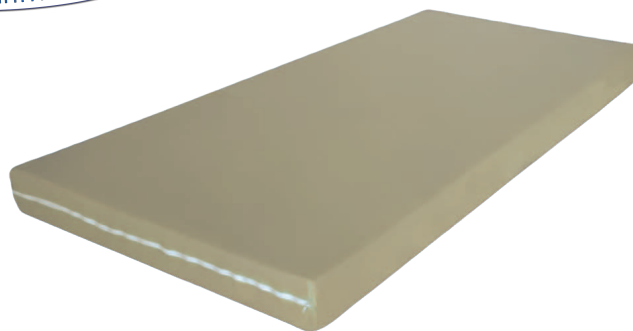


Detailaufnahme Aufhängung verschraubbar.

Artikel	Länge	Höhe	Artikel-Nr.	ab 2 Stück	ab 16 Stück
Metalletagenbett mit Sicherheitspaket	190cm	145 cm	4010*	259,00 €	245,00 €
Metalletagenbett mit Sicherheitspaket	200 cm	145 cm	4011*	262,50 €	248,50 €
Metalletagenbett ohne Sicherheitspaket	190 cm	145 cm	4010-1*	224,00 €	210,00 €
Metalletagenbett ohne Sicherheitspaket	200 cm	145 cm	4011-1*	227,50 €	210,00 €
Sicherheitspaket	190 cm		4010-2*	35,00 €	35,00 €
Sicherheitspaket	200 cm		4011-2*	35,00 €	35,00 €
Einzelbett Metall	190 cm	60 cm	4030-1*	112,00 €	(32x) 105,00 €
Einzelbett Metall	200 cm	60 cm	4030-2*	113,75 €	(32x) 106,75 €

## Matratze Schaum mit Vliesbezug

- Stabiler Schaumkern in 10 cm Stärke
- Schaummatratze mit Vliesbezug
- Farbe Bezug: beige
- 2-seitiger Reißverschluss
- Waschbar bis 30°C
- Hinweis: gerollte Matratzen spätestens 3 Monate nach Lieferung öffnen!
- Weitere Größen auf Anfrage



Artikel	Breite (cm)	Länge (cm)	Höhe (cm)	Artikel-Nr.	Preis + MwSt.
Matratze Schaum Vlies	90	190	10	2510-3*	45,90 €
Matratze Schaum Vlies	90	200	10	2510-4*	45,90 €



## Kinder-Schaummatratze

- Bezug waschbar
- Schaumkern mit 6 oder 10 cm Höhe
- 2-Seiten-Reißverschluss



Artikel	Höhe (cm)	Größe (cm)	Artikel-Nr.	Preis + MwSt.
Kinder-Schaummatratze mit Bezug	6	60 x 120	3601-10*	18,90 €
Kinder-Schaummatratze mit Bezug	6	70 x 140	3601-11*	21,80 €
Kinder-Schaummatratze mit Bezug	10	60 x 120	3600-1*	25,90 €
Kinder-Schaummatratze mit Bezug	10	70 x 140	3600-2*	31,70 €

## Bettausstattungen „schwer entflammbar“

- Bestehend aus:
- 1x Bett-Kissen-Set 135x200/80x80cm
- 1x Bettwäsche-Garnitur 135x200/80x80cm
- 1x Spannbettuch
- 1x **Schaummatratze „schwer entflammbar 90x200x12 cm“** Artikel 2536-3
- Hinweis: gerollte Matratzen spätestens 3 Monate nach Lieferung öffnen!



Artikel	Artikel-Nr.	Preis + MwSt.
Bettausstattung 1 Person mit 1 Matratze „schwer entflammbar“	9120*	111,00 €
Ab einer Abnahme von 2 Stk.	9120*	110,00 € Stk.



## Matratze Komfortschaum 15cm Höhe mit waschbarem Steppbezug

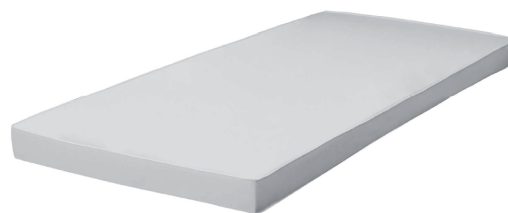
- Bezug mit 60 g/m<sup>2</sup> Polyester Klimafaser versteppt
- Stabiler Schaumkern 14 cm stark
- 7 ergonomische Liegezonen
- Rundum-Reißverschluss
- Bezug waschbar bis 60 °C
- Hinweis: gerollte Matratzen spätestens 3 Monate nach Lieferung öffnen!



Artikel	Breite (cm)	Länge (cm)	Höhe (cm)	Artikel-Nr.	Preis + MwSt.
Matratze Komfortschaum	90	200	15	2545*	59,90 €

## Matratze Komfortschaum 10cm Höhe

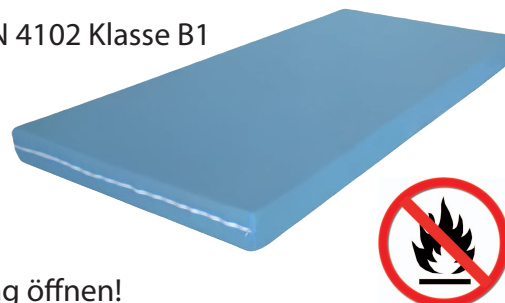
- Bezug 100% Polyester, Microfaser
- Stabiler Schaumkern 10 cm stark
- mit Einfassung
- Fabrikations-Reißverschluss
- Bezug abnehmbar (waschbar bis 30°C)
- Hinweis: gerollte Matratzen spätestens 3 Monate nach Lieferung öffnen!



Artikel	Breite (cm)	Länge (cm)	Höhe (cm)	Artikel-Nr.	Preis + MwSt.
Matratze Komfortschaum	90	200	10	2515*	45,90 €

## Schaummatratze RG 35 „schwer entflammbar“

- Bezug: brandschutzgeprüft nach DIN EN 597, entspricht DIN EN 4102 Klasse B1
- Schaumkern 12 cm stark
- Raumgewicht 35 kg/m<sup>3</sup>
- Trikot-Bezug 65% Polyester 35% Baumwolle
- Waschbar bis 60°C
- Mit Reißverschluss
- Hinweis: gerollte Matratzen spätestens 3 Monate nach Lieferung öffnen!



Artikel	Breite (cm)	Länge (cm)	Höhe (cm)	Artikel-Nr.	Preis + MwSt.	Preis ab 20 Stk.
RG 35 „schwer entflammbar“	90	190	12	2536-4*	83,30 €	82,30 €
RG 35 „schwer entflammbar“	90	200	12	2536-3*	83,30 €	82,30 €
RG 35 „schwer entflammbar“	100	200	12	2536-5	91,30 €	90,30 €



## Taschenfederkern Basic 18

- Höhe ca. 18 cm
- Taschenfederkern
- 7 Liegezonen
- Härtegrad: medium H2
- Abnehmbarer und waschbarer Bezug
- Mindestabnahme 100 Stk.
- Hinweis: gerollte Matratzen spätestens 3 Monate nach Lieferung öffnen!



Artikel	Breite (cm)	Länge (cm)	Höhe (cm)	Artikel-Nr.	Preis + MwSt.
TFK-Matratze „18 cm“	90	200	18	2702-200-18	69,80 €

## Federkernmatratze Basic 18

- Höhe ca. 18 cm
- Federkern-System-Bonell
- Thermisch vergüteter Bonellfederkern, Stärke 2,2 mm
- Abriebfester Polsterträger aus vernadelter Textilfaser
- Abnehmbarer und waschbarer Bezug
- Mindestabnahme 100 Stk.
- Hinweis: gerollte Matratzen spätestens 3 Monate nach Lieferung öffnen!



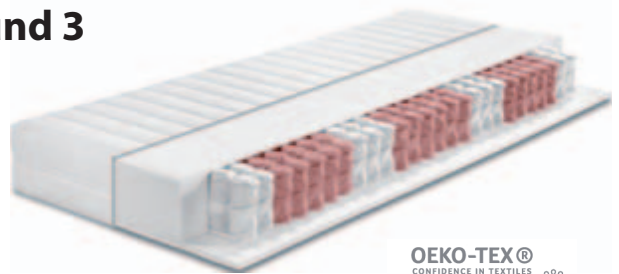
made in **GERMANY**



Artikel	Breite (cm)	Länge (cm)	Höhe (cm)	Artikel-Nr.	Preis + MwSt.
Federkern-Matratze „18 cm“	90	190	18	2701-190-18	89,60 €
Federkern-Matratze „18 cm“	90	200	18	2701-200-18	89,60 €

## TFK Rollmatratze Bronze in Härtegrad 2 und 3

- Höhe ca. 17 cm
- beidseitige Komfortschaumauflage
- 400er 7 Zonen- Tonnentaschenfederkern
- Härtegrad 2 oder 3, je nach Auswahl
- bis 60°C waschbarer Bezug
- einzeln gerollt im Karton
- weitere Größen auf [www.happy-hartmann.de](http://www.happy-hartmann.de)
- Hinweis: gerollte Matratzen spätestens 3 Monate nach Lieferung öffnen!



Artikel	Breite (cm)	Länge (cm)	Härtegrad	Artikel-Nr.	Preis + MwSt.
TFK Rollmatratze Bronze	90	200	H2	2820-90-H2	122,45 €
TFK Rollmatratze Bronze	90	200	H3	2820-90-H3	122,45 €
TFK Rollmatratze Bronze	100	200	H2	2820-100-H2	133,30 €
TFK Rollmatratze Bronze	100	200	H3	2820-100-H3	133,30 €

## Personenpakete „schwer entflammbar“

- Bestehend aus:
- Je 1x Teller tief, Teller flach, Untertasse, Kaffeetasse
- Je 1x Messer, Gabel, Löffel, Teelöffel
- Je 1x Steppbett 135x200, Kissen 80x80
- Je 1x Bett- und Kissenbezug, Spannbettuch
- 2x Frottee-Handtuch 50x100 cm
- Je 1x Stielkasserolle 16 cm, Topf mit Deckel 20cm & Pfanne 24cm
- Je 1x **Schaummatratze „schwer entflammbar 90x200x10 cm“ Artikel 2536-3**
- Bei Artikel 9009-2: Menge je 2x, somit 4x Handtuch



Artikel	Artikel-Nr.	Preis + MwSt.
1 Personenpaket mit 1 Matratze „schwer entflammbar“	9009-1*	158,00 €
2 Personenpaket mit 2 Matratzen „schwer entflammbar“	9009-2*	291,00 €

## Matratzenbezug „schwer entflammbar“

- Bezug: brandschutzgeprüft nach DIN EN 597, entspricht DIN EN 4102 Klasse B1
- Mit Reißverschluss
- Waschbar bis 60°C
- Weitere Größen auf Anfrage



Artikel	Breite (cm)	Länge (cm)	Höhe (cm)	Artikel-Nr.	Preis + MwSt.
Bezug „schwer entflammbar“	90	190	12	2593-30	13,90 €
Bezug „schwer entflammbar“	90	200	12	2593-40	13,90 €

## Bettwäsche, Matratzenbezüge „flammhemmend“

- Flammhemmend nach BS 7175 Crib 5
- Oberseite: 100 % Polyurethan
- Unterseite: 100 % Polyester
- Gewicht: ca. 125 g/m<sup>2</sup>
- Wasser-, blut- und urinundurchlässig
- Antifungizid, antibakteriell und virendicht
- Sprüh- und wischdesinfizierbar
- Waschbar bis 95° C & trocknergeeignet



Artikel	Breite (cm)	Länge (cm)	Höhe (cm)	Artikel-Nr.	Preis + MwSt.
Matratzen Rundumbezug	90	200	12	2950-2	28,50 €
Matratzen Spannbetug	90	200	17	2951-2	21,90 €
Kissenbezug 80x80cm	80	80		2952-3	13,90 €
Bettbezug 135x200cm	135	200		2952-5	43,50 €

## Matratzen-Spannbezug Jersey mit Nässeschutz

- 125 g/m<sup>2</sup>
- Waschbar bis 95° C
- Material: 100% folienlaminiertes Jersey
- Mit Rundum-Gummizug
- Wasserdicht, geräuscharm
- Bakterien-, viren- und milbendicht
- Sprühdesinfizierbar und abwischbar
- OEKO-TEX STANDARD 100 zertifiziert



Artikel	Größe (cm)	Höhe (cm)	Artikel-Nr.	Preis + MwSt
Spannbezug mit Nässeschutz	90x200	20	2911-2	20,40 €
Spannbezug mit Nässeschutz	100x200	20	2911-3	20,40 €

## Matratzen-Rundumbezug Jersey mit Nässeschutz

- 2-seitiger Reißverschluss
- 125 g/m<sup>2</sup>
- Waschbar bis 95° C
- Material 100% folienlaminiertes Jersey
- Wasserdicht, geräuscharm
- Bakterien-, viren- und milbendicht
- Sprühdesinfizierbar und abwischbar
- OEKO-TEX STANDARD 100 zertifiziert



Artikel	Größe (cm)	Höhe (cm)	Artikel-Nr.	Preis + MwSt.
Matratzen-Rundumbezug mit Nässeschutz	90x200	16-20	2912-2	39,90 €
Matratzen-Rundumbezug mit Nässeschutz	100x200	16-20	2912-3	39,90 €

## Molton-Auflage Inkontinenz

- Oberseite aus 100% Baumwolle
- Blut-, urin-, und wasserundurchlässig
- Kochfest 95 °C, trocknerfest
- Frei von TRICLOSAN
- Kein mikrobieller Befall des Textils



Artikel	Von (cm)	Bis (cm)	Artikel-Nr.	Preis + MwSt.
Molton-Auflage Inkontinenz	90x190	90x190	2962-1*	11,55 €
Molton-Auflage Inkontinenz	90x200	90x200	2962-2*	12,65 €
Molton-Auflage Inkontinenz	70x140	70x140	2962-7*	8,90 €

## Matratzenschoner

- Waschbar 30° C oder 95° C, je nach Auswahl
- Langlebig und pflegeleicht
- Mit und ohne Bandeinfassung möglich
- Farbe: weiß
- Material: Nadelfilz mit Thermofixierung und Dispersion
- Weitere Größen auf Anfrage



Artikel	Größe (cm)	waschbar	Artikel-Nr.	Preis + MwSt.
Matratzenschoner ohne Bandeinfassung	90x190	nein	2980	7,40 €
Matratzenschoner mit Bandeinfassung	90x190	bis 30°C	2982-3	11,70 €
Matratzenschoner mit Bandeinfassung	90x200	bis 30°C	2982-4	11,70 €
Matratzenschoner mit Bandeinfassung	90x200	bis 95°C	2984-4	15,10 €

## Heim- und Schlafdecke Fleece

- Größe: 150x200cm
- Material: 100 % Polyester/Microfaser Fleece
- Gewicht: ca. 220 g/m<sup>2</sup>
- Waschbar bis 30 °C
- OEKO-TEX Standard 100 zertifiziert
- verschiedene Farben sortiert



Artikel	Größe (cm)	Artikel-Nr.	Preis + MwSt.
Schlafdecke Fleece	150x200	2020*	7,95 €

## Heim- und Schlafdecke Soft-Cotton

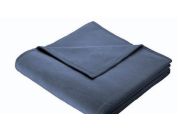
- Material: 70% Baumwolle / 30% Dralon/Polyacryl
- maschinenwaschbar bis 30°C
- Gewicht: 1235 g, 400 g/m<sup>2</sup>
- Größe: 150x200cm
- überdurchschnittliches Wärmevermögen
- weitere Farben auf Anfrage
- Hergestellt in Deutschland



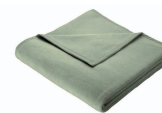
2037-1



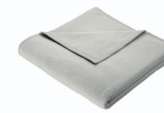
2037-2



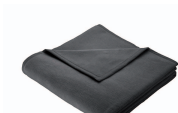
2037-3



2037-4



2037-5



2037-6

**- Mindestbestellmenge: 8 Stück**

Artikel	Größe (cm)	Artikel-Nr.	Preis + MwSt.
Schlafdecke - Farbe Natur	150x200	2037-1	27,90 €
Schlafdecke - Farbe Oasis	150x200	2037-2	27,90 €
Schlafdecke - Farbe Jeans Blau	150x200	2037-3	27,90 €
Schlafdecke - Farbe Salbei Grün	150x200	2037-4	27,90 €
Schlafdecke - Farbe Silber	150x200	2037-5	27,90 €
Schlafdecke - Farbe Anthrazit	150x200	2037-6	27,90 €





### 1) Faserbällchen:

Softig weich und hochelastisch, kein Verklumpen.

### 2) Hochbausch Polyester Faser:

Sehr gute Klima-, Hygiene-, Anti-Allergie-, Pflege- und Trocknungseigenschaften.

### 3) Polysticks aus PUR-Schaum:

Sehr große Anzahl offener Zellen, dadurch sehr atmungsaktiv. Kein Verklumpen bei erhöhten Waschttemperaturen.

## Kopfkissen Füllung Faserballs

- Waschbar bis 95 °C | trocknergeeignet
- Bezug 48% Baumwolle und 52% Polyester
- Bezug Baumwoll-Microfaser versteppt
- Füllung Polyester-Faserkugeln
- OEKO-TEX STANDARD 100 zertifiziert



Artikel	Größe (cm)	Gewicht (g)	Artikel-Nr.	Preis + MwSt.
Kopfkissen Füllung Faserballs	80 x 80	1200	1617-4*	9,60 €
Kopfkissen Füllung Faserballs	40 x 80	600	1617-2*	7,90 €

## Kopfkissen Füllung Schaumsticks

- Waschbar bis 95 °C | trocknergeeignet
- Bezug: 48% Baumwolle und 52% Polyester
- Bezug mit Polyesterhochbausch-Vlies versteppt
- Füllung: 70% PUR-Schaumsticks | 30% PES
- Offenporig, atmungsaktiv, allergieneutral
- OEKO-TEX STANDARD 100 zertifiziert



Artikel	Größe (cm)	Gewicht (g)	Artikel-Nr.	Preis + MwSt.
Kopfkissen Füllung Schaumsticks	80 x 80	1200	1620*	11,30 €

\* Lagerartikel



## Bett-Kissen-Set

Artikel 1500 bestehend aus Steppbett und Kopfkissen:

- Bezug 100% Microfaser
- Füllung 100% Hochbauschfaser
- Waschbar bis 60 °C | trocknergeeignet



## Steppbetten und Kopfkissen

Artikel 1510, 1609-1 & 1609-2:

- Bezug 35% Baumwolle und 65% Polyester
- Füllung 100% silikonisierte Hohlfaser (1510)
- Füllung 3D-Hochbauschpolyester (1609)
- Waschbar bis 60°C | trocknergeeignet



Artikel	Größe (cm)	Gewicht (g)	Artikel-Nr.	Preis + MwSt.
Bett-Kissen-Set	80x80/135x200	2100	1500*	16,90 €
Steppbett Hochbauschpolyester	135 x 200	1300	1510*	13,10 €
Kopfkissen 3D Hochbauschpolyester	80 x 80	900	1609-2*	6,80 €
Kopfkissen 3D Hochbauschpolyester	40 x 80	500	1609-1*	4,00 €

## Bett-Kissen-Set „schwer entflammbar“

- Steppbett (135 cm x 200 cm) & Kissen (80 cm x 80 cm)
- Bezug 100% Polyester, nicht brennbar
- Füllung 100% Polyesterfaser, nicht brennbar
- Antiallergisch
- Waschbar bis 95°C, trocknergeeignet
- OEKO-TEX STANDARD 100 zertifiziert



Artikel	Größe (cm)	Gewicht (g)	Artikel-Nr.	Preis + MwSt.
Bett-Kissen-Set <b>schwer entflammbar</b>	80x80/135x200	2400	1580*	33,80 €

## Bett-Kissen-Set Korovin

- Steppbett 135x200 cm; ca. 950g
- Kissen 80x80 cm; ca. 750g
- Bezug Korovingewebe aus Polypropylen
- Füllung 100% Polyesterhohlfaser
- Einfassung: Overlock
- OEKO-TEX STANDARD 100 zertifiziert



Artikel	Größe (cm)	Gewicht (g)	Artikel-Nr.	Preis + MwSt.	ab 240 Stk.
Bett-Kissen-Set	80x80/135x200	1700	1504	12,90 €	11,90 €
Steppbett	135x200	950	1505	8,20 €	7,50 €

## Steppbett mit Wellen-Steppung

- Waschbar bis 95 °C, trocknerfest
- Bezug 48% Baumwolle und 52% Polyester
- Füllung: 100% Hochbauschpolyesterfaser
- Gewicht: ca. 2000 g
- OEKO-TEX STANDARD 100 zertifiziert



Artikel	Größe (cm)	Gewicht (g)	Artikel-Nr.	Preis + MwSt.
Steppbett Welle	135 x 200	2000	1530*	18,20 €

## Kinder Bett-Kissen-Set

### bestehend aus:

- Kissen 40x60 cm & Decke 100x135 cm
- Bezug 48 % Baumwolle 52% Microfaser
- Füllung Kissen Faserbällchen
- Füllung Bett Hochbauschfaser mit Steppung
- Antiallergisch
- Waschbar bis 95 °C | trocknergeeignet
- OEKO-TEX STANDARD 100 zertifiziert



Artikel	Größe (cm)	Artikel-Nr.	Preis + MwSt.
Kinder Bett-Kissen-Set (2-teilig)	40x60 & 100x135	3100*	12,40 €

## Steppbetten und Kopfkissen Spitzen-Qualität mit Carbon-Einwebung

- Waschbar bis 60°C | trocknergeeignet
- Mit eingewebter Carbon Faser
- Füllung 100% silikonisierte Polyesterhohlfaser
- Samtweiches Microfasergewebe mit Körperzonensteppung
- OEKO-TEX STANDARD 100 zertifiziert



Artikel	Größe (cm)	Gewicht (g)	Artikel-Nr.	Preis + MwSt.
Steppbett Körperzonen	135 x 200	900	1590	23,95 €
Steppbett Körperzonen	155 x 220	1150	1590-1	28,75 €
Kopfkissen Carbon	80 x 80	800	1591	17,45 €
Kopfkissen Carbon	40 x 80	450	1592	13,20 €

\* Lagerartikel

## Bettwäsche Garnitur *Microfaser oder Baumwolle*

Bestehend aus:

- Bettbezug (135 cm x 200 cm)
- Kissenbezug (80 cm x 80 cm)
- Waschbar bis 60 °C | trocknergeeignet
- OEKO-TEX STANDARD 100 zertifiziert
- Das Artikelfoto zeigt Dessin-Beispiele
- Farben und Muster sind sortiert



Artikel	Bezug (cm)	Kissen (cm)	Artikel-Nr.	Preis + MwSt.
Garnitur Microfaser	135 x 200	80 x 80	1001*	6,95 €
Garnitur 100 % Baumwolle	135 x 200	80 x 80	1002*	8,90 €

## Baumwoll-Damast Bettwäsche mit Hotelverschluss (HV)

- Bettbezug (135 cm x 200 cm) & Kissenbezug (80 cm x 80 cm)
- 100% Baumwolle
- Besonders strapazierfähige Qualität; 175g/m<sup>2</sup>
- Kochfest 95 °C
- Farben: weiß gebleicht
- Mindestmenge 10 Stk.



Artikel	Bettbezug (cm)	Kissen (cm)	Artikel-Nr.	Preis + MwSt.
Bettbezug	135 x 200		1042-1*	15,90 €
Kissenbezug		80 x 80	1042-2*	4,45 €

## Bettwäsche Garnitur Baumwolle G11 mit HV

- Besteht aus Bettbezug (135 cm x 200 cm) & Kissenbezug (80 cm x 80 cm)
- 100% Baumwolle
- Mit Hotelverschluss
- Farbe: weiß
- Wäscherei geeignet
- Robuste, kochfeste (95 °C) Qualität, für den Objektbereich bestens geeignet



Artikel	Bettbezug (cm)	Kissen (cm)	Artikel-Nr.	Preis + MwSt.
Bettwäsche Garnitur	135 x 200	80 x 80	1070-1*	12,70 €
Bettbezug	135 x 200		1070-2*	9,90 €
Kissenbezug		80 x 80	1070-3*	2,80 €
Kissenbezug		40 x 80	1070-5*	2,15 €

weitere Größen Kissenbezug Online

## Spannbettuch Jersey

- 50% Baumwolle, 50% Polyester
- Waschbar bis 60 °C
- Trocknergeeignet
- Farben sortiert



Artikel	Größe	Artikel-Nr.	Preis + MwSt.
Spannbettuch Jersey	90/100 x 190/200	1201-1*	3,90 €
Spannbettuch Jersey	140/160 x 200	1201-2*	10,65 €
Spannbettuch Jersey	180/200 x 200	1201-3*	12,45 €



## Spannbettuch 100% Baumwolle

### Verschiedene Farben nach Auswahl

- Waschbar bis 60 °C | trocknergeeignet
- Weitere Größen auf Anfrage



Artikel	Größe	Artikel-Nr.	Preis + MwSt.
Spannbettuch Baumwolle 100%	90/100 x 190/200	1240-x*	7,00 €

## Spannbettuch Baumwolle G11

- 100% Baumwolle
- Kochfest 95 °C
- 140g/m<sup>2</sup>
- Farbe weiß



## Spannbettuch Jersey

- 50% Baumwolle & 50% Polyester
- waschbar 90 °C
- 165g/m<sup>2</sup>
- Farbe weiß



Artikel	Größe	Artikel-Nr.	Preis + MwSt.
Spannbettuch Baumwolle G11	90/100 x 190/200	1221*	8,85 €
Spannbettuch Jersey	90/100 x 190/200	1220*	6,05 €

## Bettlaken Baumwolle G11 weiß

- 100% Baumwolle
- Kochfest 95 °C
- 140g/m<sup>2</sup>
- Farbe weiß
- Weitere Größen auf Anfrage



Artikel	Breite (cm)	Länge (cm)	Artikel-Nr.	Preis + MwSt.
Bettlaken G11	150	250	1301-1*	6,20 €
Bettlaken G11	160	280	1301-3*	8,50 €

\* Lagerartikel



## Walk Frottee „Honey-Hotel“

**100% Baumwolle**

- Waschbar bis 95 °C
- ca. 520 g/m<sup>2</sup>
- Farbe weiß



Artikel	Größe (cm)	Artikel-Nr.	Preis + MwSt.
Handtuch Honey	50 x 100	2293-50-100	2,95 €
Badematte Honey	50 x 80	2293-50-80	2,50 €



## Frottiertuchserie „Emil“

**100% Baumwolle**



- Waschbar bis 60 °C
- ca. 400 g/m<sup>2</sup>

Artikel	Größe (cm)	Artikel-Nr.	Farbe	Preis + MwSt.
Waschhandschuh	16 x 21	2209-200*	eukalyptus	0,60 €
Waschhandschuh	16 x 21	2209-100*	silber	0,60 €
Handtuch	50 x 100	2209-2*	eukalyptus	3,00 €
Handtuch	50 x 100	2209-1*	silber	3,00 €
Badeschal	70 x 140	2209-20*	eukalyptus	5,90 €
Badeschal	70 x 140	2209-10*	silber	5,90 €



## Zwirnfrottee „Griechenborde“

**80% Baumwolle & 20% PES**

- Waschbar bis 95 °C
- ca. 340 g/m<sup>2</sup>



Artikel	Größe (cm)	Artikel-Nr.	Farbe	Preis + MwSt.
Handtuch	50 x 100	2212-1*	weiß	1,70 €
Handtuch	50 x 100	2212-2*	blau	1,70 €
Handtuch	50 x 100	2212-3*	gelb	1,70 €
Handtuch	50 x 100	2212-4*	grün	1,70 €
Waschhandschuh	16 x 22	2212-20*	weiß	0,30 €



## Frottee Walk „Basic“

**100% Baumwolle**

- Waschbar bis 60 °C
- ca. 360 g/m<sup>2</sup>
- Farben sortiert



Artikel	Größe (cm)	Artikel-Nr.	Preis + MwSt.
Handtuch Walkfrottee	50 x 100	2204-1*	2,20 €
Badeschal Walkfrottee	70 x 140	2204-2*	4,50 €
Waschhandschuh Walkfrottee	15 x 20	2204-3*	0,50 €



\* Lagerartikel

## Hausrat-Paket „einfach“

### für Einzelpersonen oder Familien

EIN PAKET  
ALLES DRIN!



Beispiel: Hausrat-Paket einfach, Artikel-Nr. 9001

#### Ihre Vorteile:

- Sie bestellen nach Anmeldung der Zuweisung.
- Die Lieferung erfolgt kurzfristig mit Angabe der Kommission und des Sachbearbeiters.

Hausrat Paket „einfach“ (1x Bettwäsche, 1x Spannbettuch)						
Artikel / Inhalt	1 Pers. 9001	2 Pers. 9002	3 Pers. 9003	4 Pers. 9004	5 Pers. 9005	6 Pers. 9006
<b>Porzellan weiß</b>						
Teller tief	1x	2x	3x	4x	5x	6x
Teller flach	1x	2x	3x	4x	5x	6x
Untertasse	1x	2x	3x	4x	5x	6x
Kaffeetasse	1x	2x	3x	4x	5x	6x
<b>Besteck-Metall</b>						
Messer	1x	2x	3x	4x	5x	6x
Gabel	1x	2x	3x	4x	5x	6x
Löffel	1x	2x	3x	4x	5x	6x
Teelöffel	1x	2x	3x	4x	5x	6x
<b>Betten &amp; Bettwäsche</b>						
Steppbett 135x200	1x	2x	3x	4x	5x	6x
Kissen 80x80	1x	2x	3x	4x	5x	6x
Bettbezug 135x200	1x	2x	3x	4x	5x	6x
Kissenbezug 80x80	1x	2x	3x	4x	5x	6x
Spannbettuch 90x200	1x	2x	3x	4x	5x	6x
Handtuch-Frottee 50x100	2x	4x	6x	8x	10x	12x
<b>Töpfe</b>						
Stielkasserolle	1x	1x	1x	1x	1x	1x
Topf mit Deckel 20 cm	1x	1x	1x	1x	1x	1x
Topf mit Deckel 24 cm	-	-	-	1x	1x	1x
Pfanne 24 cm	1x	1x	1x	-	-	-
Pfanne 28 cm	-	-	-	1x	1x	1x
<b>Teile im Paket</b>	<b>18</b>	<b>33</b>	<b>48</b>	<b>64</b>	<b>79</b>	<b>94</b>
<b>Gesamtpreis + MwSt.</b>	<b>75,00</b>	<b>122,00</b>	<b>170,00</b>	<b>234,00</b>	<b>282,00</b>	<b>329,00</b>

\* Lagerartikel

EIN PAKET  
ALLES DRIN!



Beispiel: Hausrat-Paket zweifach, Artikel-Nr. 9021

## Hausrat-Paket „zweifach“

mit 2x Bettwäsche & 2x Spannbetttuch

Die Hausratpakete für zwei und mehr Personen sind durchnummeriert und von außen mit einer Inhaltsliste versehen.

Hausrat Paket „zweifach“ (2x Bettwäsche, 2x Spannbetttuch)						
Artikel / Inhalt	1 Pers. 9021	2 Pers. 9022	3 Pers. 9023	4 Pers. 9024	5 Pers. 9025	6 Pers. 9026
<b>Porzellan weiß</b>						
Teller tief	1x	2x	3x	4x	5x	6x
Teller flach	1x	2x	3x	4x	5x	6x
Untertasse	1x	2x	3x	4x	5x	6x
Kaffeetasse	1x	2x	3x	4x	5x	6x
<b>Besteck-Metall</b>						
Messer	1x	2x	3x	4x	5x	6x
Gabel	1x	2x	3x	4x	5x	6x
Löffel	1x	2x	3x	4x	5x	6x
Teelöffel	1x	2x	3x	4x	5x	6x
<b>Betten &amp; Bettwäsche</b>						
Steppbett 135x200	1x	2x	3x	4x	5x	6x
Kissen 80x80	1x	2x	3x	4x	5x	6x
Bettbezug 135x200	2x	4x	6x	8x	10x	12x
Kissenbezug 80x80	2x	4x	6x	8x	10x	12x
Spannbetttuch 90x200	2x	4x	6x	8x	10x	12x
Handtuch-Frottee 50x100	2x	4x	6x	8x	10x	12x
<b>Töpfe</b>						
Stielkasserolle	1x	1x	1x	1x	1x	1x
Topf mit Deckel 20 cm	1x	1x	1x	1x	1x	1x
Topf mit Deckel 24 cm	-	-	-	1x	1x	1x
Pfanne 24 cm	1x	1x	1x	-	-	-
Pfanne 28 cm	-	-	-	1x	1x	1x
<b>Teile im Paket</b>	<b>21</b>	<b>39</b>	<b>57</b>	<b>76</b>	<b>94</b>	<b>112</b>
<b>Gesamtpreis + MwSt.</b>	<b>85,00</b>	<b>144,00</b>	<b>202,00</b>	<b>278,00</b>	<b>336,00</b>	<b>395,00</b>

## Hausrat-Pakete „ohne Topf“

für Eine Person.

Die Hausrat-Pakete können mit beliebigen Artikeln nach Ihrer Wahl zusammengestellt werden. Wir senden Ihnen gern ein individuelles Preisangebot.



Beispiel: Hausrat-Paket einfach, Artikel-Nr. 9000

Artikel / Inhalt	1 Pers. 9000	1 Pers. 9020
<b>Porzellan weiß</b>		
Teller tief	1x	1x
Teller flach	1x	1x
Untertasse	1x	1x
Kaffeetasse	1x	1x
<b>Besteck-Metall</b>		
Messer	1x	1x
Gabel	1x	1x
Löffel	1x	1x
Teelöffel	1x	1x
<b>Betten &amp; Bettwäsche</b>		
Steppbett 135x200	1x	1x
Kissen 80x80	1x	1x
Bettbezug 135x200	1x	2x
Kissenbezug 80x80	1x	2x
Spannbettuch 90x200	1x	2x
Handtuch-Frottee 50x100	2x	2x
<b>Töpfe</b>		
Stielkasserolle	-	-
Topf mit Deckel 20 cm	-	-
Topf mit Deckel 24 cm	-	-
Pfanne 24 cm	-	-
Pfanne 28 cm	-	-
<b>Teile im Paket</b>	<b>15</b>	<b>18</b>
<b>Gesamtpreis + MwSt.</b>	<b>48,00</b>	<b>59,00</b>



## Beispiele für individuelle Hausrat-Pakete



Hausrat-Paket Artikel-Nr. 1260



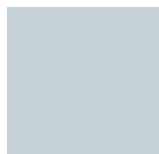
Hausrat-Baby-Paket Artikel-Nr. 9001-52

Artikel / Inhalt	1260		9001-52
<b>Porzellan weiß / Glas</b>		<b>Geschirr Melamin</b>	
Teller tief	1x	Teller tief Ø 20cm	1x
Teller flach	1x	Tasse 0,20l	1x
Untertasse	1x	Schale	1x
Kaffeetasse	1x	Trinkbecher Kunststoff	1x
Trinkglas 0,2l	1x		
<b>Besteck-Metall / Küchenzubehör</b>		<b>Kinderbesteck Metall</b>	
Messer	1x	Kindermesser	1x
Gabel	1x	Kindergabel	1x
Löffel	1x	Kinderlöffel	1x
Teelöffel	1x		1x
Küchenmesser	1x		
Brotmesser	1x		
Kochlöffel Holz	1x		
Pfannenwender Holz	1x		
Dosenöffner Metall	1x		
Salatseiher / Küchensieb	1x		
<b>Betten &amp; Bettwäsche</b>			
Steppbett 135x200	1x	Steppbett 100x135	1x
Kissen 80x80	1x	Kissen 40x60	1x
Bettbezug 135x200	2x	Bettbezug 100x135	1x
Kissenbezug 80x80	2x	Kissenbezug 40x60	1x
Spannbettuch 90x200	2x	Kinder Spannbettuch 70x140	1x
Handtuch-Frottee 50x100	2x	Handtuch-Frottee 50x100	1x
Geschirrtuch Baumwolle 50x70	2x	Badeschal-Frottee 70x140	1x
<b>Töpfe</b>			
Topf mit Deckel 16 cm Edelstahl	1x		-
Topf mit Deckel 20 cm Edelstahl	1x		-
Pfanne 24 cm	1x		-
<b>Teile im Paket</b>	<b>30</b>		<b>15</b>
<b>Gesamtpreis + MwSt.</b>	<b>101,00</b>		<b>52,00</b>

## Mehrzwecktisch im Dekor Ahorn oder Lichtgrau



- Stabiler Mehrzwecktisch mit Höhenausgleich
- Stärke Tischplatte: 25 mm mit 2mm PVC-Umleimer/Stoßkante
- Gestell: Quadratrohr 30x30 mm und Zargenrahmen 35x20 mm
- Farbe Gestell hellgrau (pulverbeschichtet)
- Teilmontiert, umlaufender Zargenrahmen ist bereits montiert
- Alle Füße mit Höhenausgleich & Kunststoffgleitern
- Dekore Ahorn & Lichtgrau
- Weitere Größen & Dekore auf Anfrage



Detail Rahmen

Dekor	Breite (cm)	Tiefe (cm)	Höhe (cm)	Artikel-Nr.	Preis + MwSt.	Preis ab 10 Stück	Preis ab 20 Stück	Preis ab 30 Stück
Lichtgrau	80	80	75	5764*	74,90 €	70,90 €	-	-
Lichtgrau	120	60	75	5765-4*	74,90 €	70,90 €	-	-
Lichtgrau	120	80	75	5765-5*	84,90 €	-	-	79,90 €
Lichtgrau	160	80	75	5765-2*	86,90 €	-	-	79,90 €
Lichtgrau	180	80	75	5765-3*	113,90 €	-	-	77,90 €
Ahorn	80	80	75	5766*	74,90 €	70,90 €	-	-
Ahorn	120	60	75	5766-4*	74,90 €	-	70,90 €	-
Ahorn	120	80	75	5766-5*	84,90 €	-	-	79,90 €
Ahorn	160	80	75	5766-2*	86,90 €	-	-	81,90 €
Ahorn	180	80	75	5766-3*	113,90 €	-	-	106,90 €

- Weitere Größen & Dekore auf Anfrage



## Klapptisch mit verchromten Doppel-T Gestell

- Stabiler Klapptisch mit verchromtem Doppel T-Fuß Gestell
- Für Konferenz-, Besprechungs- und Aufenthaltsraum
- Tischplatte 25 mm stark und 2mm ABS-Kante
- Mit Höhenausgleich
- netto „Beinraumbreite“ ca. 118 cm
- Dekore: Buche, Lichtgrau, Weiß

Artikel	Breite (cm)	Tiefe (cm)	Höhe (cm)	Artikel-Nr.	Preis + MwSt.
Klapptisch	140	70	72,5	5750-6	229,50 €
Klapptisch	160	70	72,5	5750-8	259,50 €

## Stahlrohrstuhl Holz

- Stapelbar bis 15 Stück
- Stahlgestell pulverbeschichtet
- Sitz und Lehne aus mehrfach verleimtem Schichtholz
- Gewicht ca. 5 kg
- Mit Kunststoffgleitern
- Artikel wird komplett montiert geliefert



Artikel-Nr.: 5003-5



Artikel-Nr.: 5011

Artikel	Breite	Tiefe	Artikel-Nr.	Preis + MwSt.	Preis ab 40 St.	Preis ab 60 St.
Stahlrohrstuhl Holz TÜV	45	52	5003-5*	30,90 €	28,90 €	-
Stahlrohrstuhl ISO Wood	53	50	5011*	42,90 €	-	41,90 €

## Stahlrohrstuhl Kunststoffschale

- Stapelbar bis 15 Stück
- Stahlrohrgestell schwarz (pulverbeschichtet)
- Sitzschale aus äußerst bruchfestem Polyamid Kunststoff anthrazit
- Höhe: 77 cm/ Breite: 50 cm / Tiefe: 55 cm
- Mit Kunststoffgleitern
- Artikel wird komplett montiert geliefert



Artikel	Breite	Höhe	Artikel-Nr.	Preis + MwSt.	ab 77 Stück
Stahlrohr-Stapelstuhl anthrazit	50	77	5015-5*	30,90 €	29,90 €

## Stahlrohrstuhl Iso Black gepolstert Schwarz

- Stapelbar bis 12 Stück
- Stahlrohrgestell schwarz (pulverbeschichtet)
- mit Sitz- und Rückenpolsterung
- Höhe: 81 cm/ Breite: 54 cm / Tiefe: 58 cm
- Mit Kunststoffgleitern
- Artikel wird komplett montiert geliefert



Artikel	Breite	Höhe	Artikel-Nr.	Preis + MwSt.	ab 40 Stück
Stahlrohr-Stapelstuhl anthrazit	54	81	5024*	39,50 €	37,50 €

# Büromöbel



Artikel VAC20

- 1 Utensilienauszug
- 1 Schublade
- 1 Hängeregister
- Bogengriff Metall
- abschließbar
- Zentralverriegelung
- 2 Rollen feststellbar



Artikel VAC30

- 1 Utensilienauszug
- 3 Schubladen
- Bogengriff Metall
- abschließbar
- Zentralverriegelung
- 2 Rollen feststellbar



Artikel V6500

- 2 Fachböden höhenverstellbar
- 3 Ordnerhöhen



Artikel V6550

- 2 Fachböden höhenverstellbar
- 2 Türen
- abschließbar
- 3 Ordnerhöhen



Artikel V6770

- 3 Fachböden höhenverstellbar
- 2 Türen
- abschließbar
- 5 Ordnerhöhen



**HAMMERBACHER**

*Büro bestel... geliefert.*

- Weitere Ausführungen, Größen & Dekore auf Anfrage

Artikel	Breite	Höhe	Tiefe	Artikel-Nr.	Preis + MwSt.
Rollcontainer VAC20	42,8 cm	59 cm	58 cm	hb-vac20*	257,00 €
Rollcontainer VAC30	42,8 cm	59 cm	58 cm	hb-vac30*	258,00 €
Aktenschränk V6500	80 cm	127 cm	40 cm	hb-v6500*	185,00 €
Aktenschränk V6550	80 cm	127 cm	42 cm	hb-v6550*	320,00 €
Regalschränk V6770	80 cm	200,4 cm	42 cm	hb-v6770*	364,00 €

## Sitz-Steh-Schreibtisch XMKA in 120 cm, 160 cm oder 180 cm Breite

- Höhe: 70 bis 120 cm stufenlos elektrisch verstellbar
- 2 Motoren in den Tisssäulen integriert
- Hubgeschwindigkeit ca. 36mm/sek.
- Tastschalter mit Auffahrschutz
- Nutzlast bis 60 kg dynamisch, 100 kg statisch
- Tischplattenstärke 2,5 cm
- 2 mm Kunststoff-Kante gerundet
- Gestell: Silber [S], Graphit [G] oder Weiß [W]



für 160-180cm Breite, ausgenommen Dekor Weiß, Graphit

Dekore:



Detail Memory-Tastschalter

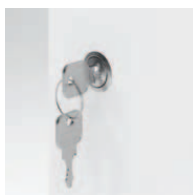
Artikel	Breite	Höhe	Tiefe	Artikel-Nr.	Preis + MwSt.
Schreibtisch XMKA12	120 cm	70 bis 120 cm	80 cm	hb-vxmka12*	394,00 €
Schreibtisch XMKA16	160 cm	70 bis 120 cm	80 cm	hb-vxmka16*	407,00 €
Schreibtisch XMKA19	180 cm	70 bis 120 cm	80 cm	hb-vxmka19*	425,00 €

\* Lagerartikel



## Schließfachschränke

- Korpus fest verleimt + montiert
- Böden und Fächer 22 mm
- Flächenlast Fachböden 28 kg
- Sicht-Rückwand 8 mm
- Seiten und Front 19 mm
- Zylinderschloss inkl. 2 Schlüssel, verschiedenschließend
- mit Zahlenschloss möglich



Zylinderschloss



Zahlenschloss



Artikel V234L3

- 3 Ordnerhöhen
- 3 Fächer



Artikel V264L3

- 6 Ordnerhöhen
- 3 Fächer
- mit Garderobenhaken



Artikel V264L6

- 6 Ordnerhöhen
- 6 Fächer

- Weitere Ausführungen, Größen & Dekore auf Anfrage

**HAMMERBACHER**

*Büro bestel... geliefert.*

Artikel	Breite	Höhe	Tiefe	Artikel-Nr.	Preis + MwSt.
Schließfachschrank V234L3	40 cm	110 cm	42 cm	hb-v234L3*	289,00 €
mit Zahlenschloss				hb-v234L3-ZS*	354,00 €
zusätzlicher Stahlsockel		+5,1cm		hb-v2s040/A*	34,00 €
Schließfachschrank V264L3	40 cm	215,6 cm	42 cm	hb-v264L3*	364,00 €
mit Zahlenschloss				hb-v264L3-ZS*	431,00 €
zusätzlicher Stahlsockel		+5,1cm		hb-v2s040/A*	34,00 €
Schließfachschrank V264L6	40 cm	215,6 cm	42 cm	hb-v264L6*	468,00 €
mit Zahlenschloss				hb-v264L6-ZS*	598,00 €
zusätzlicher Stahlsockel		+5,1cm		hb-v2s040/A*	34,00 €

## Drehstuhl

- Synchronmechanik
- Höhenverstellbare Rückenlehne
- Lumbalstütze integriert
- 3-D-Armlehnen (höhen-breiten-tiefenverstellbar) mit Soft PU Auflagen
- Sitztiefenverstellung mittels Schiebesitzes
- Weiche Rollen für harte Böden



Artikel	Sitzhöhe	Artikel-Nr.	Preis + MwSt.
Drehstuhl	41-53cm	BP-BP30223*	349,90 €

## Edelstahl Möbel in verschiedenen Ausführungen und Größen

- Hergestellt aus rostfreiem, ferritischem Stahl
- Mit und ohne Aufkantung (40 mm Höhe) erhältlich
- Arbeitsfläche unterfüttert mit einer doppelt laminierten Schallschutzplatte, Stärke: 18 mm
- Tischbeine aus Vierkantprofil mit höhenverstellbaren Füßen +25 mm bis -5 mm
- Fest verschweißte Ausführung

FEST  
VERSCHWEISST



### ARBEITSTISCHE, ARBEITSSCHRÄNKE, SPÜLTISCHE, TOPFSPÜLEN

- mit Aufkantung, Höhe 40 mm, bei Arbeitstischen und -schränken wahlweise



### ARBEITSPLETTEN VON ARBEITSTISCHEN UND ARBEITSSCHRÄNKEN

- Material: Edelstahl mit einer Stärke von mindestens 0,8 mm
- unterfüttert mit einer doppelt laminierten Schallschutzplatte, Stärke: 18 mm
- Beim Tisch mit hinterer oder/und seitlicher Aufkantung hinterer oder/und seitlicher laminierten Plattenrand durch umlaufendes korrosionsbeständiges Profil aus Edelstahl geschützt. Dies verhindert das Eindringen von Feuchtigkeit in die Unterfütterung
- Plattenhöhe: 40 mm



### TISCHBEINE

- aus Vierkantprofil, Maße: 40x40 mm, Materialstärkestärke: 1,2 mm



### ARBEITSTISCHE MIT GRUNDBODEN

- im oberen Teil durch Rahmen oder Vierkantprofilen verstärkt
- Bodenfreiheit: 150 mm



### FLÜGELTÜREN

- Material: Edelstahl doppelwandig, Stärke 0,8 mm
- Magnetschließer
- mit durchgehender Griffleiste



### SCHIEBETÜREN

- Material: Edelstahl doppelwandig, Stärke 0,8 mm
- im Gehäuse auf Edelstahlführungsschiene befestigt
- hängen und laufen auf Rollen
- zur einfachen Demontage der Türen im unteren Teil auf Führungzapfen befestigt
- mit durchgehender Griffleiste



### REGALE

- Füße im Bereich von +25 mm bis -5 mm höhenregulierbar
- Beine der Regale aus Vierkantprofilen, 30x30 mm, Materialstärke: 1,2 mm
- Beine der Regale aus Winkelprofilen, 40x40 mm, Materialstärke: mindestens 1,5 mm
- Regalböden verstärkt durch um 15mm nach innen gebogene Böden
- maximale gleichmäßige Belastung der Regalböden: 70kg/m<sup>2</sup>



### SCHRÄNKE

- Schrankgehäuse aus Edelstahl, Stärke: 0,8 bis 1 mm
- Schrankbeine aus Edelstahl-Vierkantprofil, Maße: 40x40 mm
- Schrankböden aus Edelstahl, Stärke: 0,8 bis 1 mm, Höhe: 40 mm, verstärkt durch Omegaprofile und durch um 15mm nach innen gebogene Böden



### SCHUBLADEN

- Material: Edelstahl, Stärke: mindestens 0,8 mm
- mit durchgehender Griffleiste
- Vorderteile doppelwandig
- maximale Tragkraft: 25 kg
- Schubladen mit Vollauszug
- dreiteilige Schubladenschienen aus verzinktem Stahl mit Kugelführung
- Montage und Demontage ohne Werkzeug möglich
- für GN2/3- Behälter bei Möbeln mit einer Tiefe von 600 mm
- für GN1/1- Behälter bei Möbeln mit einer Tiefe von 700 mm



### ARBEITSPLETTEN VON SPÜLTISCHEN

- Material: Edelstahl, Stärke: mindestens 1,0 mm
- Wulstrand: 19 mm



### SPÜLBECKEN

- Material des Beckens: rostfreier Edelstahl, Stärke: 1,0 mm
- Spülbecken werden mit Abflusssieb und Überlaufrohr, Länge 180 mm, geliefert



### TOPFSPÜLEN

- Material des Beckens: rostfreier Edelstahl, Stärke: 1,2 mm
- werden mit Abflusssieb geliefert
- verschweißte Konstruktion



### LÜFTUNGSHAUBEN

- Basic Line: Material rostfreier Edelstahl, Stärke min. 0,8 mm
- Expert Line: Material rostfreier Edelstahl, Stärke min. 1,0 mm

## Spültisch mit einem Becken, mit oder ohne Grundboden

Höhe = 850mm

- Hergestellt aus rostfreiem, ferritischem Stahl
- mit und ohne Aufkantung (40 mm Höhe) erhältlich
- Plattenstärke mindestens 1 mm, Beckenstärke 1 mm
- umlaufender Wulstrand
- Spülabdeckung gepresst (bis 1400 mm Breite)
- Abtropffläche gerillt (ab 1000 mm Breite) und mit Omegaprofilen verstärkt (ab 1400mm Breite)
- Eingeschweißte Beckenblende
- Höhenverstellbare Füße +25 mm bis -5 mm
- Tischbeine aus Vierkantprofil 40x40 mm
- Lieferung inkl. Überlaufrohr und Abflusssieb
- Mit Becken links oder rechts
- Ab einer Breite von 1500 mm mit Verstrebung
- **Weitere Varianten und Breiten auf Anfrage**



**Bitte die Artikelnummer um R oder L für Becken Rechts oder Becken Links ergänzen, sowie um ein A, wenn eine Aufkantung an der Wandseite gewünscht ist.**

### Ohne Grundboden / fertig montiert und verschweißt

	Tiefe 600mm		Tiefe 700mm	
Breite (mm)	Art.Nr.	Preis + MwSt.	Art.Nr.	Preis + MwSt.
600	ST-VST06620	388,00 €	ST-VST06720	403,00 €
700	ST-VST07620	405,00 €	ST-VST07720	420,00 €
1000	ST-VST10620	456,00 €	ST-VST10720	474,00 €
1100	ST-VST11620	473,00 €	ST-VST11720	491,00 €
1200	ST-VST12620	489,00 €	ST-VST12720	510,00 €
1300	ST-VST13620	506,00 €	ST-VST13720	528,00 €
1400	ST-VST14620	522,00 €	ST-VST14720	546,00 €

### Mit Grundboden / fertig montiert und verschweißt

	Tiefe 600mm		Tiefe 700mm	
Breite (mm)	Art.Nr.	Preis + MwSt.	Art.Nr.	Preis + MwSt.
600	ST-VST06621	416,00 €	ST-VST06721	433,00 €
700	ST-VST07621	438,00 €	ST-VST07721	456,00 €
1000	ST-VST10621	498,00 €	ST-VST10721	524,00 €
1100	ST-VST11621	518,00 €	ST-VST11721	547,00 €
1200	ST-VST12621	538,00 €	ST-VST12721	570,00 €
1300	ST-VST13621	559,00 €	ST-VST13721	592,00 €
1400	ST-VST14621	580,00 €	ST-VST14721	615,00 €

# Arbeitstisch mit oder ohne Grundboden

Höhe = 850mm

- Hergestellt aus rostfreiem, ferritischem Stahl
- Mit und ohne Aufkantung (40 mm Höhe) erhältlich
- Arbeitsplatte im oberen Teil durch Rahmen verstärkt
- Arbeitsfläche unterfüttert mit einer doppelt laminierten Schallschutzplatte, Stärke: 18 mm
- Beim Tisch mit hinterer oder/und seitlicher Aufkantung hinterer oder/und seitlicher laminiertes Plattenrand durch umlaufendes korrosionsbeständiges Profil aus Edelstahl geschützt.
- Höhenverstellbare Füße +25 mm bis -5 mm
- Tischbeine aus Vierkantprofil 40x40 mm
- Stabiler Stand, auch ohne Verstrebung
- **Weitere Varianten und Breiten auf Anfrage**



Bitte die Artikelnummer um ein A ergänzen, wenn eine Aufkantung gewünscht ist.

## Ohne Grundboden / fertig montiert und verschweißt

	Tiefe 600mm		Tiefe 700mm	
Breite (mm)	Art.Nr.	Preis + MwSt.	Art.Nr.	Preis + MwSt.
800	ST-VAT08600	253,00 €	ST-VAT08700	266,00 €
900	ST-VAT09600	266,00 €	ST-VAT09700	281,00 €
1000	ST-VAT10600	281,00 €	ST-VAT10700	295,00 €
1100	ST-VAT11600	294,00 €	ST-VAT11700	312,00 €
1200	ST-VAT12600	309,00 €	ST-VAT12700	328,00 €
1300	ST-VAT13600	324,00 €	ST-VAT13700	344,00 €
1400	ST-VAT14600	338,00 €	ST-VAT14700	357,00 €

## Mit Grundboden / fertig montiert und verschweißt

	Tiefe 600mm		Tiefe 700mm	
Breite (mm)	Art.Nr.	Preis + MwSt.	Art.Nr.	Preis + MwSt.
800	ST-VAT08602	291,00 €	ST-VAT08702	312,00 €
900	ST-VAT09602	310,00 €	ST-VAT09702	332,00 €
1000	ST-VAT10602	328,00 €	ST-VAT10702	351,00 €
1100	ST-VAT11602	348,00 €	ST-VAT11702	374,00 €
1200	ST-VAT12602	365,00 €	ST-VAT12702	395,00 €
1300	ST-VAT13602	384,00 €	ST-VAT13702	413,00 €
1400	ST-VAT14602	400,00 €	ST-VAT14702	433,00 €



## Hängeschränk offen oder mit Flügeltüren

- Hergestellt aus rostfreiem, ferritischem Stahl
- Dreiseitig geschlossen
- Schrankinnenraum mit einem höhenverstellbaren Einlegeboden
- Rahmenbleche genietet
- Flügeltüren sind doppelwandig ausgeführt, mit durchgehender Griffleiste und Magnetschließer
- Scharniere auf der linken Seite beim Schrank mit  $B \leq 500\text{mm}$
- Ab 1400 mm mit drei Türen ausgestattet
- Keine Trennwand zwischen kleineren und größeren Schrank
- Inkl. Edelstahlkonsolen zum Aufhängen der Schränke



- Weitere Varianten und Breiten auf Anfrage

### Offen

	Tiefe 300mm		Tiefe 400mm	
Breite (mm)	Art.Nr.	Preis + MwSt.	Art.Nr.	Preis + MwSt.
600	ST-VHS06300	147,00 €	ST-VHS06400	161,00 €
700	ST-VHS07300	155,00 €	ST-VHS07400	172,00 €
800	ST-VHS08300	163,00 €	ST-VHS08400	181,00 €
900	ST-VHS09300	172,00 €	ST-VHS09400	190,00 €
1000	ST-VHS10300	180,00 €	ST-VHS10400	201,00 €
1100	ST-VHS11300	188,00 €	ST-VHS11400	209,00 €
1200	ST-VHS12300	194,00 €	ST-VHS12400	219,00 €

### Mit Flügeltüren

	Tiefe 300mm		Tiefe 400mm	
Breite (mm)	Art.Nr.	Preis + MwSt.	Art.Nr.	Preis + MwSt.
600	ST-VHS06301	215,00 €	ST-VHS06401	228,00 €
700	ST-VHS07301	228,00 €	ST-VHS07401	244,00 €
800	ST-VHS08301	243,00 €	ST-VHS08401	259,00 €
900	ST-VHS09301	257,00 €	ST-VHS09401	276,00 €
1000	ST-VHS10301	272,00 €	ST-VHS10401	292,00 €
1100	ST-VHS11301	286,00 €	ST-VHS11401	309,00 €
1200	ST-VHS12301	301,00 €	ST-VHS12401	324,00 €

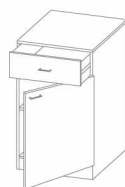
## „Top Einzelschränke“ zum Küchenblock kombinierbar



made in **GERMANY**

### Top Unterschränke 50 cm tief

- Dekor: Front und Korpus weiß
- Kunststoffbügelgriff weiß
- Arbeitsplatte der Unterschränke weiß gemustert
- Spülenschränke mit Edelstahlauflege
- Möbel zerlegt im Karton



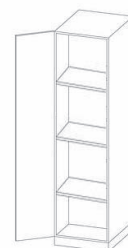
Nr. 6010



Nr. 6011



Nr. 6014



Nr. 6015

Artikel	Höhe (cm)	Breite (cm)	Tiefe (cm)	Artikel-Nr.	Preis + MwSt.
Unterschrank mit Arbeitsplatte	85	50	50	6010*	62,90 €
Unterschrank mit Arbeitsplatte	85	100	50	6011*	98,90 €
Spülenschrank mit Edelstahlauflege	85	100	50	6014*	115,90 €
Seitenschrank	200	50	50	6015*	96,90 €

### Top Unterschränke 60 cm tief

made in **GERMANY**

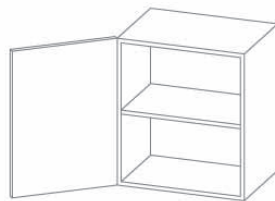
- Beschreibung siehe oben

Artikel	Höhe (cm)	Breite (cm)	Tiefe (cm)	Artikel-Nr.	Preis + MwSt.
Unterschrank mit Arbeitsplatte	85	50	60	6020*	69,90 €
Unterschrank mit Arbeitsplatte	85	100	60	6021*	115,90 €
Spülenschrank mit Edelstahlauflege	85	100	60	6023*	145,90 €
Seitenschrank	200	50	60	6025	106,90 €

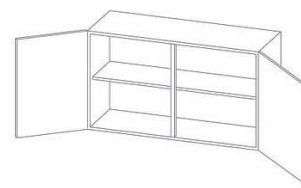
\* Lagerartikel

## Top Hängeschränke

- Front und Korpus weiß
- Kunststoffbügelgriff weiß
- Möbel zerlegt im Karton



Nr. 6001



Nr. 6002

Artikel	Höhe (cm)	Breite (cm)	Tiefe (cm)	Artikel-Nr.	Preis + MwSt.
Hängeschränk 50cm - 1 Tür	53	50	32	6001*	34,90 €
Hängeschränk 100cm - 2 Türen	53	100	32	6002*	52,90 €

## Zubehör



Nr. 8009



Nr. 6041-2 & 6042-2



Nr. 6040-1



Nr. 6040-2



Nr. 8220

Artikel	Beschreibung	Artikel-Nr.	Preis + MwSt.
Einlaufgarnitur Hochdruck für Spülenschränk	Hochdruck	6041-2*	39,90 €
Einlaufgarnitur Niederdruck für Spülenschränk	Niederdruck	6042-2*	72,90 €
Flexschlauch für Einlaufgarnitur - 2er Set - 30 cm	Länge 30 cm	6043-300*	13,80 €
Flexschlauch für Einlaufgarnitur - 2er Set - 50 cm	Länge 50 cm	6043-500*	17,80 €
Sifongarnitur starr		6040-1*	7,90 €
Sifongarnitur mit Flexschlauch		6040-2*	11,90 €
Sifon-Geruchsverschluss für Waschmaschine		8220*	10,90 €
E-Herd Anschlussleitung 1,5 m lang	mit Aderendhülsen	8009*	8,90 €

## Kompaktküche Single mit E-Geräten

- Dekor Front: Weiß
- Dekor Korpus: Sonea Eiche
- Arbeitsplatte: 28 mm im Dekor Sonea-Eiche-NB
- Breite: ca. 100cm, Höhe: ca. 90cm, Tiefe: ca. 60cm
- Unterbaukühlschränk mit Gefrierfach EEK: F
- 83 Liter Nutzinhalt gesamt
- Edelstahlspüle und Edelstahl-Kochstellen
- Korpus zerlegt im Karton
- Diese Küche ist komplett reversibel, alle Türen-Elemente wahlweise mit Türanschlag links oder rechts

made in **GERMANY**



Artikel	Breite (cm)	Artikel-Nr.	Preis + MwSt.
Kompaktküche Single mit E-Geräten	150	6249	715,00 €

\* Lagerartikel

## Küchenblöcke Leonie mit E-Geräten / 270 oder 280cm breit

**Die Küchenschränke werden vormontiert geliefert.**



### Details:

- Arbeitsplatte: 38 mm Artisan-Eiche Nachbildung
- Komfortarbeitshöhe: 86 cm
- Griff: Kunststoffgriff
- Soft-Close
- Schubkästen: Holzzarge mit Dämpfung
- Dekoration nicht im Lieferumfang enthalten
- Armatur nicht im Lieferumfang enthalten

### Kühlschrank mit Gefrierfach:

- jährlicher Energieverbrauch 143 kWh/Jahr
- Energieeffizienzklasse E
- Nutzinhalt Gesamt 118 Liter
- Nutzinhalt Kühlen 104 Liter
- Nutzinhalt Gefrieren 14 Liter

### bestehend aus:

- 1 Hängeschränk links mit 1 Tür und 1 Einlegeboden
- 1 Hängeschränk rechts mit 2 Türen und 1 Einlegeboden
- 1 Anrichte mit 1 Schubkasten, 1 Tür
- 1 Einlassbecken
- 1 Kühlschrankumbau mit Holzzarge
- 1 Herdumbau
- 1 Arbeitsplatte
- 1 Sockelpaket
- 1 Kühlschrank mit 4\* Gefrierfach
- 1 Dunstabzugshaube aus Edelstahl
- 1 Einbauherd aus Edelstahl
- 1 Glaskeramikkochfeld
- 1 Spülenunterbau mit 2 Türen (bei 270cm Breite)
- 1 Spülenunterbau mit 1 Tür (bei 280cm Breite)
- 1 Spülmaschine vollintegriert (bei 280cm Breite)
- 1 Front für Geschirrspüler (bei 280cm Breite)

made in **GERMANY**



Dekor	Kühlschrank	Artikel-Nr.	Preis + MwSt.
Front: Weiß / Korpus: Artisan Eiche	links außen	6244-270-W-L	1080,00 €
Front: Weiß / Korpus: Artisan Eiche	rechts außen	6244-270-W-R	1080,00 €
Front: Weiß / Korpus: Artisan Eiche / Geschirrspüler	links außen	6244-280-W-L	1470,00 €
Front: Weiß / Korpus: Artisan Eiche / Geschirrspüler	rechts außen	6244-280-W-R	1470,00 €
Front: Quarzgrau / Korpus: Artisan Eiche	links außen	6244-270-Q-L	1080,00 €
Front: Quarzgrau / Korpus: Artisan Eiche	rechts außen	6244-270-Q-R	1080,00 €
Front: Quarzgrau / Korpus: Artisan Eiche / Geschirrsp.	links außen	6244-280-Q-L	1470,00 €
Front: Quarzgrau / Korpus: Artisan Eiche / Geschirrsp.	rechts außen	6244-280-Q-R	1470,00 €



## Mini Küche Easyline von Stengel montiert und steckerfertig geliefert

made in GERMANY

- Abmessungen: 100 x 89 x 60 oder 120 x 89 x 60 (BxHxT in cm)
- Spülbecken links oder rechts, je nach Auswahl siehe Shop
- Zwei Elektrokochplatten oder Glaskeramikkochfeld oder ohne Kochfeld
- **Pantryabdeckung aus Edelstahl** mit Schaltern vorne und Spülbecken
- Kühlschrank mit 2\* -Gefrierfach & 84 Litern Nutzinhalt
- Inkl. Ab- und Überlaufgarnitur, Hahnlochbohrung 35 mm
- **Metallunterbau**, Korpus weiß pulverbeschichtet
- Gefüllte doppelwandige Fronten, pulverbeschichtet, Standardgriff
- Ohne Einlaufgarnitur, bitte separat bestellen!
- Farbe weiß



Dekor	Breite (cm)	Tiefe (cm)	Artikel-Nr.	Preis + MwSt.
Mini Küche Easyline ME 100 cm	100	60	6203-x	ab 582,90 €
Mini Küche Easyline ME 120 cm	120	60	6203-x	ab 716,90 €

## Mini Küche Kitchenline von Stengel, montiert und steckerfertig geliefert

- Abmessungen: 100 x 89 x 60 oder 120 x 89 x 60 (BxHxT in cm)
- Spülbecken links oder rechts, je nach Auswahl siehe Shop
- Zwei Elektrokochplatten, Glaskeramikkochfeld oder Teepantry ohne Kochfeld
- Kühlschrank mit 4\* -Gefrierfach & 116 Litern Nutzinhalt
- **Pantryabdeckung aus Edelstahl** mit Schaltern vorne und Spülbecken
- Inkl. Ab- und Überlaufgarnitur, Hahnlochbohrung 35 mm
- **Metallunterbau**, Korpus weiß pulverbeschichtet
- Gefüllte doppelwandige Fronten, pulverbeschichtet, Standardgriff
- Ohne Einlaufgarnitur, bitte separat bestellen!
- Farbe weiß, weitere Farben gegen Aufpreis, bitte anfragen

made in GERMANY



Dekor	Breite (cm)	Tiefe (cm)	Artikel-Nr.	Preis + MwSt.
Mini Küche Kitchenline ohne KS MK 100 cm	100	60	6194-x	ab 643,90 €
Mini Küche Kitchenline mit KS MK 100cm	100	60	6190-x	ab 799,90 €
Mini Küche Kitchenline mit KS MKM 100cm	100	60	6191-x	ab 966,90 €
Mini Küche Kitchenline mit KS MK 120cm	120	60	6204-x	ab 849,90 €



Artikel-Nr. 8103-21

## Kühlschrank ohne Gefrierfach

- Standgerät mit Energieklasse E
- Artikel 8103-21 mit 93 Litern
- Artikel 8103-18 mit 127 Litern
- Türanschlag wechselbar
- Stellfüße höhenverstellbar
- Ausstattung siehe Artikelfotos



Artikel-Nr. 8103-18

Artikel	Höhe (cm)	Breite (cm)	Tiefe (cm)	Nutzinhalt (L)	Artikel-Nr.	Preis + MwSt.	Preis ab 4 Stück
Kühlschrank E	86,5	47	45	93	8103-21	175,90 €	170,90 €
Kühlschrank E	85	55	57	127	8103-18	208,90 €	203,90 €

## Kühlschrank mit Gefrierfach



Artikel-Nr. 8102-3

- Standgerät mit Energieklasse E
- Artikel 8102-3: 8 Liter 3\*Gefrierfach -18 °C
- Artikel 8104-7: 13 Liter 4\*Gefrierfach -18 °C
- Türanschlag wechselbar
- Stellfüße höhenverstellbar
- Ausstattung siehe Artikelfotos



Artikel-Nr. 8104-7

Artikel	Höhe (cm)	Breite (cm)	Tiefe (cm)	Nutzinhalt (L)	Artikel-Nr.	Preis + MwSt.	Preis ab 4 Stück
Kühlschrank / Gefrierfach 4*	84	48	49,5	83	8102-3	176,90 €	171,90 €
Kühlschrank / Gefrierfach 4*	85	56	57,5	120	8104-7	210,90 €	204,90 €

## Kühl-Gefrier-Kombination

### 8110-6

- Standgerät mit Energieklasse E
- 157 Liter Nutzinhalt (Kühlteil 109l, Gefrierteil 48l)
- 3 Türfächer, 2 Glasabstellregale, 1 Gemüseschublade

### 8110-17

- Standgerät mit Energieklasse E
- 227 Liter Nutzinhalt (Kühlteil 153l, Gefrierteil 74l)
- 3 Gefrierschubladen, 2 Gefrierfach-Ablagen
- 2 Türablagen 2 Glasabstellregale, 1 Gemüseschale



Artikel-Nr. 8110-6



Artikel-Nr. 8110-17

Artikel	Höhe (cm)	Breite (cm)	Tiefe (cm)	Nutzinhalt (L)	Artikel-Nr.	Preis + MwSt.	Preis ab 2 Stück
Kühlschrank / Gefrierfach 4*	144	48	50	157	8110-6	269,90 €	259,90 €
Kühl-Gefrier-Kombi F 4*	160	54	55	227	8110-17	349,90 €	339,90 €



## Elektroherd Breite 50 cm oder 60 cm

- Standgerät mit 4 Kochstellen, davon ein Blitzkochplatte
- Energieeffizienzklasse A
- Mit Ober- und Unterhitze
- Backraum beleuchtet
- Inkl. Grillpfanne und Kombirost



Artikel 8009

Artikel	Höhe (cm)	Breite (cm)	Tiefe (cm)	Volumen (L)	Artikel-Nr.	Preis + MwSt.	Preis ab 4 Stück
Herd 50 cm	84	49	60	50	8002	236,00 €	229,00 €
Herd 60 cm	85	60	62	65	8002-17	288,50 €	279,50 €
Herd-Anschlussleitung mit Aderendhülsen, Länge 150 cm					8009*	8,90 €	8,90 €

## Unsere Edelstahlmöbel, – siehe ab Seite 35 – oder umfangreicher in unse- rem Edelstahlkatalog

- Spültische und Spülchränke
- Arbeitstische und Arbeitsschränke
- Aufsatzborde und Wandborde
- Hängeschränke offen und geschlossen
- Hochschränke und mehr



Artikel	Artikel-Nr.	Preis + MwSt.
Bitte anfragen	Bitte anfragen	Bitte anfragen

## Kochplatte Induktion



- Leistungsaufnahme: 1 x 2000 Watt
- Automatische Topferkennung
- LED Display mit Timerfunktion u. digitaler Kontrolle
- 10 Leistungsstufen mit Kontrollleuchten
- Stufenlose Temperaturregelung, Überhitzungsschutz
- Kindersicherung

## Doppelkochplatte Elektro



- Zwei Kochplatten
  - 1x 1000 Watt Ø 150 mm
  - 1x 1500 Watt Ø 180 mm
- Zwei stufenlos regelbare Thermostate
- Zwei Kontrollleuchten mit Überhitzungsschutz
- Hohe Standfestigkeit

Artikel	Höhe (cm)	Breite (cm)	Tiefe (cm)	Artikel-Nr.	Preis + MwSt.
Kochplatte Induktion	5	28	35	8011-5	39,90 €
Doppelkochplatte	8	46	27	8001*	29,90 €



Artikel-Nr. 8204-10

### Waschmaschine

- Füllmenge bis 6 kg
- Energieklasse D
- U/min: 1200
- 23 Waschprogramme
- Temperaturen: 20°/30°/40°/60°/90°
- Türsicherungssystem
- Mengenautomatik, etc.

### Waschmaschine

- Füllmenge bis 8 kg
- Energieklasse A
- U/min: 1400
- 16 Waschprogramme
- Temperaturen: 20°/30°/40°/60°/90°
- Startzeitverzögerung 3-24 Std.
- Türsicherungssystem
- Unwucht-Kontrolle etc.



Artikel-Nr. 8206-11

Artikel	Höhe (cm)	Breite (cm)	Tiefe (cm)	Füllmenge (kg)	Artikel-Nr.	Preis + MwSt.	Preis ab 4 Stück
Waschmaschine	85	59,5	40	6	8204-10	273,90 €	263,90 €
Waschmaschine	84	60	53	8	8206-11	322,90 €	311,90 €



Artikel-Nr. 8304-8

### Wäschetrockner Wärmepumpe D

- Füllmenge 8 kg
- 16 Programme
- Startzeitvorwahl
- Automatische Abschaltung
- Türsicherungssystem
- Anzeige Kondenswasser voll
- Knitterschutzfunktion

### Waschmaschine Toplader

- Füllmenge bis 7 kg
- Energieklasse A
- 15 Programme
- Restlaufanzeige
- Aquastop Sicherheitsschlauch
- SoftOpening



Artikel-Nr. 8216-8

Artikel	Höhe (cm)	Breite (cm)	Tiefe (cm)	Füllmenge (kg)	Artikel-Nr.	Preis + MwSt.	Preis ab 4 Stück
Wäschetrockner	84,5	59,5	60	8 kg	8304-8	395,90 €	387,90 €
Toplader	88	40	61	7 kg	8216-8	369,90 €	364,90 €

### Flügelwäschetrockner

- Belastung bis 17 kg
- Standfeste U-Form
- Mit Gelenksicherung



### Dampfbügeleisen

- Edelstahlsohle
- Stufenlose Temperaturregelung

### Bügelbrett

- Höhenverstellbar 76-92 cm
- Mit Bügeleisenablage



Artikel	Höhe (cm)	Breite (cm)	Tiefe (cm)	Artikel-Nr.	Preis + MwSt.
Flügelwäschetrockner	92	180	55	7735*	16,50 €
Bügelbrett	76-92	110	34	8370*	25,40 €
Dampfbügeleisen	Edelstahlsohle	stufenl. Regelung	mit GS Zeichen	8360*	14,95 €



## Hygiene-Set 7-teilig



- Bestehend aus: Kamm, Seife, Zahnbürste, Zahncreme, Duschgel, Shampoo & Waschhandschuh
- Im Folienbeutel verpackt

## Hygiene-Set 9-teilig mit Handtuch & Duschtuch



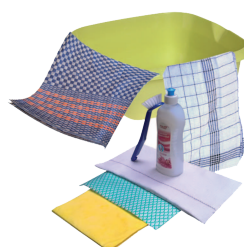
- Bestehend aus: Kamm, Seife, Zahnbürste, Zahncreme, Duschgel, Shampoo, Waschhandschuh, Handtuch 50x100cm & Duschtuch 70x140cm
- Im Folienbeutel verpackt

## Spül- und Reinigungs-Set 5-teilig



- Bestehend aus: Spülmittel, Spülbürste, Spültuch, Küchentuch & Reinigungstuch
- Im Folienbeutel verpackt

## Spül- und Reinigungs-Set 8-teilig



- Bestehend aus: Spülmittel, Spülbürste, Spültuch, Küchentuch, Reinigungstuch, Geschirrtuch, Grubenhandschuh und Spülschüssel
- Im Folienbeutel verpackt

## Raumreinigungs-Set 8-teilig



- Bestehend aus: Haarbesen mit Stiel, Schrubber mit Stiel, Bodentuch/Aufnehmer, Handfeger-Kehrschaufel-Set und 10 Liter Eimer

Artikel	Artikel-Nr.	Preis + MwSt.
Hygiene-Set 7-teilig	7820*	6,95 €
Hygiene-Set mit Handtuch und Duschtuch 9-teilig	7820-10*	14,00 €
Spül- und Reinigungs-Set 5-teilig	7810*	4,00 €
Spül- und Reinigungs-Set 8-teilig	7810-10*	10,00 €
Raumreinigungs-Set 8-teilig	7610*	12,50 €

## WC Sitz mit Edelstahlbeschlägen



- Material Kunststoff / Duroplast
- Farbe: weiß
- Abmessungen 37 x 43 x 5 (BxTxH cm)

## WC Bürstengarnitur weiß



- Mit Halterung
- Höhe: ca. 40 cm
- Rundbürstenkopf Ø 8 cm
- Farbe: weiß

Artikel	Höhe (cm)	Artikel-Nr.	Preis + MwSt.
WC Bürstengarnitur weiß	40	7616*	2,80 €
WC Bürste weiß	38	7615*	0,90 €
WC Sitz mit Edelstahlbeschlägen		7620*	19,20 €



### Haarbesen mit Stiel

- Metallstiel mit Aufhängeöse
- Mit Gewindekopf
- Feine Haarborsten (55 mm)

### Metallstiel mit Schraubkopf

- Mit Kunststoffüberzug
- Aufhängeöse
- Gewindekopf

Artikel	Länge (cm)	Breite (cm)	Artikel-Nr.	Preis + MwSt.
Haarbesen mit Stiel	126	26	7600*	4,00 €
nur Metallstiel mit Schraubkopf	119		7601*	1,10 €
nur Haarbesen		26	7602*	2,90 €

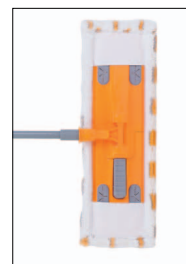


### Straßenbesen mit Holzstiel

- Stabile Kunststoffborsten
- Borstenlänge 80 mm

### Wischmopp

- PP/PE Mikrofaserplüsch
- Mit Teleskopstiel & Aufhängeöse
- Arbeitsbreite: 46 cm



Artikel	Länge (cm)	Breite (cm)	Artikel-Nr.	Preis + MwSt.
Straßenbesen mit Holzstiel	130	40	7612*	5,60 €
Straßenbesen ohne Stiel		40	7613*	3,10 €
Besenstiel Holz	130		7611*	2,50 €
Wischmopp		46	7641*	7,50 €
Ersatzmopp für Artikel 7641		46	7642*	2,90 €



### Schrubber mit Stiel

- Gewindeanschluss
- Kräftige Borsten (27 mm)

### Bodentuch / Aufnehmer

- 50 cm x 60 cm
- Maschinenwaschbar



Artikel	Länge (cm)	Breite (cm)	Artikel-Nr.	Preis + MwSt.
Schrubber mit Stiel	119	22	7603*	3,70 €
Schrubber ohne Stiel		22	7604*	2,60 €
Bodentuch / Aufnehmer	50	60	7625*	0,45 €

### Handfeger-Kehrschaufel-Set



- Mit Gummilippe
- Aufhängeöse und Verbindungsclip
- Aus Kunststoff

### 10er Pack Reinigungs- & Wischtuch

- Größe ca. 39x52 cm
- waschbar
- saugstark



Artikel	Artikel-Nr.	Preis + MwSt.
Handfeger-Kehrschaufel-Set	7630*	1,50 €
10er Pack Reinigungs- & Wischtuch	7810-60*	1,50 €

\* Lagerartikel



Artikel	Inhalt (L)	Ø (cm)	Artikel-Nr.	Preis + MwSt.
Messbecher	1		7920*	1,20 €
Salatseier - Küchensieb		24	7910*	1,15 €
Schüssel rund klein	2,5	24	7710*	0,95 €
Schüssel rund mittel	3,5	28	7711*	1,30 €
Schüssel rund groß	6	32	7712*	2,20 €
Schüssel eckig	8	34x34	7700*	2,45 €



Artikel	Inhalt (L)	LxB (cm)	Artikel-Nr.	Preis + MwSt.
Wäschekorb klein		35x26	7731*	1,50 €
Wäschekorb groß		35x50	7730*	4,60 €
Eimer mit Skala	10,0		7720*	1,50 €
Papierkorb	10,0		7725*	2,95 €
Kleiderbügel Holz		44	7822-1*	1,25 €
Fußmatte		40x60	7680*	4,80 €

## Kunststofftonne

- Fassungsvermögen 21 Liter, Ø ca. 32 cm, Höhe ca. 41 cm
- Fassungsvermögen 7 Liter, Ø ca. 24 cm, Höhe ca. 26 cm
- Deckel arretierbar
- Unifarben
- Für Bad- und Küchenabfälle geeignet



Artikel-Nr. 7741



Artikel-Nr. 7740

Artikel	Inhalt (L)	Artikel-Nr.	Preis + MwSt.
Kunststofftonne mit Deckel	21	7740*	7,80 €
Kunststofftonne mit Deckel klein	7	7741*	4,50 €



Artikel	Länge (cm)	Breite (cm)	Größe	Artikel-Nr.	Preis + MwSt.
Pfannenwender	30			6900*	0,90 €
Kochlöffel	28			6901*	0,90 €
Sparschäler	15			6920*	1,40 €
Brotmesser	30			6910*	2,20 €
Haushaltsschere	21			6919*	1,55 €
Küchenmesser	16			6915*	0,45 €
Schneebeesen	28			6930*	1,15 €
Schöpfkelle Edelstahl	30		80 ml	6935*	3,00 €
Dosenöffner Metall	16			6924*	1,60 €
Dosenöffner	18			6925*	4,00 €
Schneidbrett	15	24		7900*	1,90 €
Schneidbrett groß	22	35		7901*	3,90 €

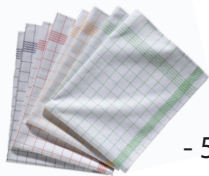


Artikel	Inhalt (L)	Ø (cm)	Artikel-Nr.	Preis + MwSt.
Trinkglas	0,2		7500*	0,90 €
Glaskanne mit Deckel	1		7520*	4,70 €
Glasschüssel	2,6	23	7510*	5,40 €
Glasschale / Dessertschale	0,3	12	7511*	1,20 €

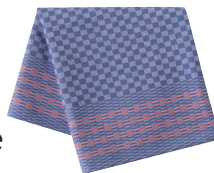
## Geschirrtuch Baumwolle und Halbleinen

## Grubenhandtuch

- 100% Baumwolle
- Waschbar bis 95 °C
- Abb. kann abweichen



- 55% Leinen, 45% Baumwolle
- Waschbar bis 95 °C
- Abb. kann abweichen



- 100% Baumwolle
- Waschbar bis 95 °C
- 180 g/m<sup>2</sup>

Artikel	Größe (cm)	Artikel-Nr.	Preis + MwSt.
Geschirrtuch Baumwolle	50 x 70	2300*	0,65 €
Geschirrtuch Halbleinen	50 x 70	2310-1*	1,20 €
Grubenhandtuch	50 x 100	2330*	1,65 €

\* Lagerartikel



## Porzellan-Geschirr / spülmaschinengeeignet



Art-Nr. 7210



Art-Nr. 7211



Art-Nr. 7212



Art-Nr. 7213



Art-Nr. 7214

Artikel	Ø (cm)	Inhalt (L)	Artikel-Nr.	Preis + MwSt.
Kaffeetasse Porzellan		0,18	7210*	2,10 €
Kaffeebecher Porzellan		0,26	7211*	1,60 €
Untertasse Porzellan	13,5		7212*	1,90 €
Essteller tief Porzellan	23		7213*	2,10 €
Essteller flach Porzellan	23		7214*	2,10 €
Essteller flach Porzellan groß	27		7215*	3,00 €
Dessertteller flach Porzellan	19		7216*	1,60 €



### Porzellan Geschirr-Set 3-teilig

bestehend aus:

- Kaffeebecher 260 ml
- Essteller tief Ø 23 cm
- Essteller flach Ø 23 cm
- Spülmaschinengeeignet

### Porzellan Geschirr-Set 4-teilig

bestehend aus:

- Kaffeetasse 180 ml
- Untertasse Ø 13,5 cm
- Essteller tief Ø 23 cm
- Essteller flach Ø 23 cm
- Spülmaschinengeeignet

Artikel		Artikel-Nr.	Preis + MwSt.
Porzellan Geschirr-Set 3-teilig		7201*	5,80 €
Porzellan Geschirr-Set 4-teilig		7200*	8,20 €

## Topf / Pfannen Set 3-teilig oder 4-teilig



**3-teilig bestehend aus:**

- Bratpfanne Ø 24 cm
- Stielkasserolle Ø 16 cm, 1,4l
- Topf mit Deckel Ø 20 cm, 2,8l

**4-teilig bestehend aus:**

- Bratpfanne Ø 28 cm
- Stielkasserolle Ø 16 cm, 1,4l
- Topf mit Deckel Ø 20 cm, 2,8l
- Topf mit Deckel Ø 24cm, 5,4l

Artikel	Artikel-Nr.	Preis + MwSt.
Topf-Pfannen-Set 3-teilig	6500*	26,50 €
Topf-Pfannen-Set 4-teilig	6510*	43,10 €

## Besteck Economie

- Rostfreier Chromstahl 18/0
- Spülmaschinengeeignet
- Set bestehend aus Messer, Gabel, Löffel & Teelöffel



Artikel	Artikel-Nr.	Preis + MwSt.
Messer Economie	7010*	0,80 €
Gabel Economie	7011*	0,40 €
Löffel Economie	7012*	0,40 €
Teelöffel Economie	7013*	0,25 €
Kuchengabel Economie	7014*	0,25 €
Set Economie 4-teilig	7015*	1,85 €

## Besteck Cannes



- Chromstahl 18/0
- Hochglanzpoliert
- Hervorragende Qualität und Optik
- Spülmaschinengeeignet
- 4-teiliges Set bestehend aus:  
Messer, Gabel, Löffel & Teelöffel

## Besteck Solid NP80



- Chromstahl 18/0, rostfrei
- Spülmaschinengeeignet
- 4-teiliges Set bestehend aus:  
Messer, Gabel, Löffel & Teelöffel

Artikel	Artikel-Nr.	Preis + MwSt.
Messer Cannes	7071-1*	1,35 €
Gabel Cannes	7071-2*	1,00 €
Löffel Cannes	7071-3*	1,00 €
Teelöffel Cannes	7071-4*	0,70 €
Kuchengabel Cannes	7071-5*	0,70 €
Set Cannes	7071*	4,05 €

Artikel	Artikel-Nr.	Preis + MwSt.
Messer NP80	7031*	1,10 €
Gabel NP80	7032*	0,45 €
Löffel NP80	7033*	0,45 €
Teelöffel NP80	7034*	0,30 €
Kuchengabel NP80	7035*	0,30 €
Set NP80	7030*	2,30 €

## Bratpfanne Aluminium



- Mehrschichtige Antihaftveredelung
- Optimale Wärmeleitung
- Für alle Herdarten (außer Induktion)
- Spülmaschinengeeignet und pflegeleicht

Artikel	Ø cm	Höhe (cm)	Artikel-Nr.	Preis + MwSt.
Bratpfanne Aluminium	24	4	6540*	7,70 €
Bratpfanne Aluminium	28	4,5	6541*	9,95 €



## Topf Black Line mit Deckel

- Mit stoßfestem Glasdeckel
- Nickelfrei
- Mit Energiesparboden
- Für alle Herdarten geeignet inkl. Induktion

Artikel	Ø cm	Volumen (L)	Artikel-Nr.	Preis + MwSt.
Stielkasserolle Black Line	16	1,6	6511*	7,70 €
Topf Black Line mit Deckel	20	2,8	6512*	11,10 €
Topf Black Line mit Deckel	24	5,4	6514*	14,30 €
Topf Black Line mit Deckel	24	6,3	6516*	17,50 €



## Edelstahl Töpfe mit Deckel

- Mit stoßfestem Glasdeckel
- Ergonomische Kaltmetallgriffe
- Für alle Herdarten inkl. Induktion
- Wasserkessel mit Pfeife, nicht für Induktion



Artikel	Ø cm	Volumen (L)	Artikel-Nr.	Preis + MwSt.
Stielkasserolle Edelstahl	16	1,5	6551*	10,60 €
Topf Edelstahl mit Deckel	16	1,5	6552-1*	10,95 €
Topf Edelstahl mit Deckel	20	3,0	6553*	13,95 €
Topf Edelstahl mit Deckel	20	3,5	6554*	14,80 €
Topf Edelstahl mit Deckel	24	5	6555*	18,00 €
Wasserkessel Edelstahl	20	2,5	6550*	9,60 €

## Kochtopf Set 5-teilig Edelstahl



- Kochtopf mit Deckel, Ø 16cm
- Kochtopf mit Deckel, Ø 20cm
- Stielkasserolle Ø 16cm
- mit schwarzen Kunststoffgriffen
- Für alle Herdarten inkl. Induktion

Artikel	Artikel-Nr.	Preis + MwSt.
Kochtopf-Set 5-teilig Edelstahl	6520-8*	31,10 €



## Kinder Bettwäsche

- 100 % Baumwolle
- Waschbar bis 60 °C
- Für Kissen 40x60 cm & Bettdecke 100x135 cm
- Farben und Muster sind sortiert

## Kinder Spannbettuch

- 100 % Baumwolle
- Waschbar bis 60 °C
- Für Matratzen 60x120 & 70x140 cm
- Unifarben
- Farben sortiert

Artikel	Größe (cm)	Artikel-Nr.	Preis + MwSt.
Kinder Bettwäsche Garnitur (2-teilig)	40x60 & 100x135	3200*	7,90 €
Kinder-Spannbettuch	60-70 x 120-140	3250*	3,50 €

## Kinder Bett-Kissen-Set

### bestehend aus:

- Kissen 40x60 cm & Decke 100x135 cm
- Bezug: 48 % Baumwolle 52% Microfaser
- Füllung Bett: Hochbauschfaser mit Steppung
- Füllung Kissen: Faserbällchen
- Antiallergisch
- Waschbar bis 95°C | trocknergeeignet



Artikel	Größe (cm)	Artikel-Nr.	Preis + MwSt.
Kinder Bett-Kissen-Set (2-teilig)	40x60 & 100x135	3100*	12,40 €



## Kinder-Schaummatratze

- Bezug waschbar
- Schaumkern mit 6 oder 10 cm Höhe
- 2-Seiten-Reißverschluss



Artikel	Höhe (cm)	Größe (cm)	Artikel-Nr.	Preis + MwSt.
Kinder-Schaummatratze mit Bezug	6	60 x 120	3601-10*	18,90 €
Kinder-Schaummatratze mit Bezug	6	70 x 140	3601-11*	21,80 €
Kinder-Schaummatratze mit Bezug	10	60 x 120	3600-1*	25,90 €
Kinder-Schaummatratze mit Bezug	10	70 x 140	3600-2*	31,70 €

\* Lagerartikel





## Kinderbett Jan

- Holzbettgestell aus Massivholz
- Kopf- u. Fußteil geschlossen
- Seitliche Schlupfstäbe als Kinderausstieg
- Holzrost/Matratzenauflage höhenverstellbar
- Hergestellt nach EU-Norm
- Farbe Natur lasiert
- Mit Doppelfunktion: umbaubar zum Juniorbett, siehe Foto rechts



Artikel	Modell	Größe (cm)	Artikel-Nr.	Preis + MwSt.
Kinderbett - Holz	Jan	60 x 120	3502-1*	97,80 €
Kinderbett - Holz	Jan	70 x 140	3502-2*	108,00 €

## Kinderbett Rundstäbe - Komplet Set

### bestehend aus:

- Holzbettgestell (Rundstäbe) mit Holzrost
- Kinder Bettwäsche-Garnitur
- Kinder Spannbettuch
- Kinder Schaummatratze mit Bezug (60x120x10 cm od. 70x140x10 cm nach Auswahl)
- Kinder Bett-Kissen-Set: Steppbett 100x135 und Kopfkissen 40x60 cm



Artikel	Modell	Größe (cm)	Artikel-Nr.	Preis + MwSt.
Kinderbett - Komplet Set	Stäbe	60 x 120	3000-1*	124,20 €
Kinderbett - Komplet Set	Stäbe	70 x 140	3000-2*	139,10 €



## Kinderbett Holz - Rundstäbe

- Gestell aus Massivholz
- Kopf- und Fußteil mit Rundstäben
- Seitliche Schlupfstäbe als Kinderausstieg
- Holzrost/Matratzenauflage höhenverstellbar
- Farbe Natur lasiert

Artikel	Modell	Größe (cm)	Artikel-Nr.	Preis + MwSt.
Kinderbett Holz Rundstäbe	Stäbe	60 x 120	3512-1*	74,50 €
Kinderbett Holz Rundstäbe	Stäbe	70 x 140	3512-2*	83,60 €

## Nässeschutzauflage / Frottee Spannbettuch



- Befestigung mittels vier Eckgummis
- Hautsympathisch, wärmeisolierend
- Waschbar bis 95 °C
- Geprüft auf Schadstoffe nach Öko Tex Standard 100
- Passend für Matratzen 60x120 und 70x140 cm



Artikel	Größe (cm)	Artikel-Nr.	Preis + MwSt.
Nässeschutzauflage Molton	70 x 140	2962-7*	8,90 €
Nässeschutzauflage Frottee	70 x 140	2971*	12,90 €
Frottee Spannbettuch Inkontinenz	70 x 140	2990-11*	7,50 €

## Hausratpaket Kind 0-6 Jahre

- bestehend aus:
- Melamin-Geschirr: Teller tief, Teller flach, Untertasse, Tasse
- Kinder-Besteck: Messer, Gabel, Löffel
- Bett-Kissen-Set 100x135/40x60cm
- Bett- und Kissenbezug 100x135/40x60cm
- Spannbettuch 70x140cm
- Handtuch 50x100cm, Waschhandschuh



Artikel	Modell	Größe (cm)	Artikel-Nr.	Preis + MwSt.
Hausratpaket Kind 0-6 Jahre			3052*	51,00 €

## Kinderhochstuhl Lena



- Gestell & Essbrett aus Massivholz
- Sitzhöhe 58cm
- Umbaubar zur Stuhl-Tisch-Kombination
- Gepolsterter Vinylsitz
- Maße: H89 x B47 x T52 cm

## Kinderhochstuhl Ben

- abnehmbarer Vorderbügel
- bis 90 Kg belastbar
- mit Schrittgurt & 5-Punkt-Gurt
- Sitz- und Fußplatte verstellbar



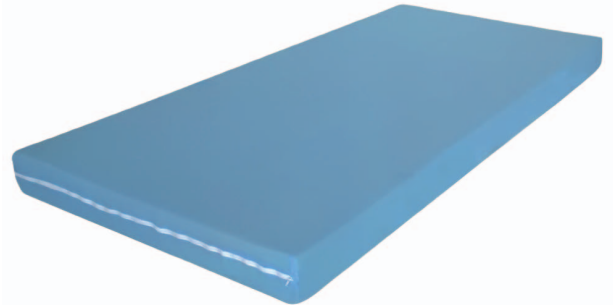
Artikel	Höhe (cm)	Sitzhöhe (cm)	Artikel-Nr.	Preis + MwSt.
Kinderhochstuhl Lena	89	58	3041	73,50 €
Kinderhochstuhl Ben	80	variabel	3042	89,50 €

\* Lagerartikel



## Kindermatratze RG 27 mit Bezug schwer entflammbar

- Schaumkern ca. 10 cm stark
- schwer entflammbarer Bezug nach DIN 597 Teil 1 und 2
- Trikot-Bezug 65% Polyester 35% Baumwolle
- Bezug Farbe blau
- Bezug waschbar bis 60°C
- Reißverschluss über Eck
- atmungsaktiv und feuchtigkeitsregulierend
- formbeständig, hohe Punktelastizität, Dauerelastisch
- die Lieferung erfolgt gerollt
- Geprüft auf Schadstoffe nach Oeko-Tex® Standard100



Artikel	Höhe (cm)	Breite (cm)	Länge (cm)	Artikel-Nr.	Preis + MwSt.
Kindermatratze RG35	10	60	120	3607-1*	38,80 €
Kindermatratze RG35	10	70	140	3607-2*	45,40 €

## Babytopf | Toilettensitz



- Inkl. Spritzschutz
- Gummierte Füße



## Baby Badewanne

- Ergonomisch geformt
- Kunststoff



Artikel	Höhe (cm)	Breite (cm)	Tiefe (cm)	Artikel-Nr.	Preis + MwSt.
Baby Badewanne	30	84	49	7737*	11,10 €
Babytopf	23,5	27	37	7739-2*	6,80 €
Kinder-Toilettensitz Happy	15	30	40	7739-3*	6,80 €

## Reisebett, Laufstall

- bestehend aus Faltnatratze, Transporttasche & Reisebett
- Für Kinder bis 15 kg
- Leichter Auf- und Abbau
- Klein zusammenfaltbar
- Abmessungen verpackt: 22 x 22 x 76 cm
- Optional erhältlich: Zusatzmatratze mit Transporttasche



Artikel	Abmessungen	Artikel-Nr.	Preis + MwSt.
Reisebett	127,5 x 69 x 76 cm	3530-1	61,90 €
Optional: Zusatzmatratze	120 x 60 x 8 cm	3530-10	31,75 €

## 1. Allgemeines und Kundenkreis

- (1) Alle Angebote, Kaufverträge, Lieferungen und Dienstleistungen unterliegen diesen Allgemeinen Geschäftsbedingungen. Insbesondere gelten die nachfolgenden Bedingungen auch für Bestellungen aus unserem Onlineshop.
- (2) Das Produktangebot in unserem Onlineshop richtet sich an Unternehmer. Für Zwecke dieser Allgemeinen Geschäftsbedingungen, ist ein „Unternehmer“ eine natürliche oder juristische Person oder eine rechtsfähige Personengesellschaft, die bei Abschluss des Vertrages in Ausübung ihrer gewerblichen oder selbständigen beruflichen Tätigkeit handelt (§ 14 Abs. 1 BGB).
- (3) Geschäftsbedingungen des Kunden finden keine Anwendung, auch wenn wir ihrer Geltung im Einzelfall nicht gesondert widersprechen.

## 2. Vertragsschluss

- (1) Unsere Angebote sind unverbindlich.
- (2) Durch Aufgabe einer Bestellung im Onlineshop macht der Kunde ein verbindliches Angebot zum Kauf des betreffenden Produkts. Wir können das Angebot bis zum Ablauf des dritten auf den Tag des Angebots folgenden Werktages annehmen.
- (3) Wir werden dem Kunden unverzüglich nach Eingang des Angebots eine Bestätigung über den Erhalt des Angebots zusenden, die keine Annahme des Angebots darstellt. Das Angebot gilt erst als von uns angenommen, sobald wir gegenüber dem Kunden (per E-Mail) die Annahme erklären oder die Ware absenden. Der Kaufvertrag mit dem Kunden kommt erst mit unserer Annahme zustande.

## 3. Preise und Zahlung

- (1) Gegenüber Unternehmern verstehen sich die angegebene und vereinbarte Preise netto zuzüglich der Umsatzsteuer in der zur Zeit der Ausführung unserer Leistungen geltenden gesetzlichen Höhe.
- (2) Soweit nicht ausdrücklich etwas anderes vereinbart ist, liefern wir nur gegen Vorkasse oder gegen Rechnung. Auf Wunsch des Kunden, der im Bestellformular anzugeben ist, liefern wir die Ware auch gegen Barzahlung in unseren Geschäftsräumen (in Bad Wünnenberg-Haaren, Graf-Zeppelin-Straße 58) aus.
- (3) Ist Lieferung auf Rechnung vereinbart, sind unsere Rechnungen innerhalb von 10 Werktagen nach Zusendung der Ware und Zugang der Rechnung beim Kunden zur Zahlung fällig.
- (4) Dem Kunden steht kein Aufrechnungs- oder Zurückbehaltungsrecht zu, soweit nicht die Gegenforderung unbestritten oder rechtskräftig festgestellt ist.

## 4. Versendung der Ware

- (1) Von uns angegebene Fristen und Termine für den Versand der Ware gelten stets nur annähernd und dürfen daher um bis zu fünf Werktagen überschritten werden. Dies gilt nicht, sofern ein fester Versandtermin schriftlich ausdrücklich zugesagt wurde.
- (2) Sämtliche von uns bei der Bestellung angegebenen oder sonst vereinbarten Lieferfristen beginnen, wenn (a) Lieferung gegen Vorkasse vereinbart ist, am Tag des Eingangs des vollständigen Kaufpreises (einschließlich Umsatzsteuer und Versandkosten) oder wenn (b) auf Rechnung vereinbart ist, am Tag des Zustandekommens des Kaufvertrages.
- (3) Wir sind zu Teillieferungen von in einer Bestellung erfassten, getrennt nutzbaren Produkten berechtigt, wobei wir die dadurch verursachten zusätzlichen Versandkosten tragen.
- (4) Wir liefern nicht an Packstationen.

## 5. Versand und Gefährübergang

- (1) Soweit nicht ausdrücklich anders vereinbart, bestimmen wir die angemessene Versandart und das Transportunternehmen nach unserem billigen Ermessen.
- (2) Wir schulden nur die rechtzeitige, ordnungsgemäße Ablieferung der Ware an das Transportunternehmen und sind für vom Transportunternehmen verursachte Verzögerungen nicht verantwortlich. Eine von uns genannte Versanddauer ist daher unverbindlich. Sofern wir Installations- oder Montagearbeiten am Ort des Kunden übernommen haben, schulden wir jedoch abweichend hiervon die rechtzeitige Fertigstellung dieser Arbeiten und Übergabe an den Kunden zu dem vertraglich vereinbarten Termin.
- (3) Die Gefahr des zufälligen Untergangs, der zufälligen Beschädigung oder des zufälligen Verlusts der gelieferten Ware geht in dem Zeitpunkt auf den Kunden über, in dem die Ware an den Kunden ausgeliefert wird oder der Kunde in Annahmeerzug gerät. In allen anderen Fällen geht die Gefahr, sofern wir nur die Versendung schulden, mit der Auslieferung der Ware an das Transportunternehmen auf den Kunden über. Haben wir Installations- und Montagearbeiten am Ort des Kunden übernommen, geht die Gefahr hingegen mit deren Abschluss und der Übergabe an den Kunden über.

## 6. Eigentumsvorbehalt

- (1) Für Unternehmer gilt:
  - (a) Wir behalten uns das Eigentum an der Ware bis zum Eingang aller Zahlungen aus der Geschäftsverbindung mit dem Kunden vor. Der Eigentumsvorbehalt erstreckt sich auch auf den anerkannten Saldo, soweit wir Forderungen gegenüber dem Kunden in laufender Rechnung buchen (Kontokorrent-Vorbehalt).
  - (b) Bearbeitung und Verarbeitung der Vorbehaltsware erfolgt für uns im Sinne von § 950 BGB, ohne uns jedoch zu verpflichten. Wird die Vorbehaltsware mit anderen, uns nicht gehörenden Gegenständen verarbeitet oder untrennbar verbunden, so erwerben wir das Miteigentum an der neuen Sache im Verhältnis des Rechnungswertes unserer Ware zu den Rechnungswerten der anderen verarbeiteten oder verbundenen Gegenstände. Werden unsere Waren mit anderen beweglichen Gegenständen zu einer einheitlichen Sache verbunden, die als Hauptsache anzusehen ist, so überträgt der Kunde uns schon jetzt im gleichen Verhältnis das Miteigentum hieran. Der Kunde verwahrt das Eigentum oder Miteigentum unentgeltlich für uns. Die hiernach entstehenden Miteigentumsrechte gelten als Vorbehaltsware. Auf unser Verlangen ist der Kunde jederzeit verpflichtet, uns die zur Verfolgung unserer Eigentums- oder Miteigentumsrechte erforderlichen Auskünfte zu erteilen.
  - (c) Der Kunde tritt einen erstrangigen Teil der Forderung aus der Weiterveräußerung der Ware oder der aus dieser durch Be- oder Verarbeitung hergestellten Ware in Höhe des von uns berechneten Kaufpreises für den Ware schon jetzt an uns ab.
  - (d) Der Kunde ist unter Vorbehalt jederzeitigen Widerrufs zur Einziehung der abgetretenen Forderungen aus dem Weiterverkauf ermächtigt. Er hat uns auf Verlangen die Schuldner der abgetretenen Forderungen zu benennen, diesen die Abtretung anzuzeigen und uns die Abtretungsanzeige auszuhändigen oder die direkte Anzeige zu ermöglichen. Solange der Kunde seinen Zahlungsverpflichtungen nachkommt, werden wir die Abtretung nicht offenlegen. Übersteigt der Schätzwert der für uns bestehenden Sicherheiten unsere Forderungen gegen den Kunden um mehr als 30 %, so sind wir auf Verlangen des Kunden insoweit zur Freigabe von Sicherungen nach unserer Wahl verpflichtet.
- (2) Für Kunden, die nicht Unternehmer sind, gilt:
  - (a) Wir behalten uns das Eigentum an der Ware bis zur vollständigen Bezahlung des Kaufpreises und etwaiger bis dahin entstandener Rechnungsbeträge für die Lieferung von Ersatzteilen für den entsprechenden Kaufgegenstand und an ihm ausgeführte Reparaturen nebst Zinsen und dergleichen vor.
  - (b) Der Kunde ist nicht berechtigt, die Ware ohne unsere Zustimmung weiter zu veräußern, zu verarbeiten oder mit anderen Sachen untrennbar zu vermengen, zu vermischen oder zu verbinden, solange er unsere Forderungen gemäß Absatz (2a) dieses Abschnitts nicht bezahlt hat.
- (3) Für alle Kunden gilt:
  - (a) Beabsichtigt der Kunde nicht den sofortigen, berechtigten Wiederverkauf der Ware oder verlangen wir eine Versicherung, hat der Kunde die uns gehörenden Waren in angemessenem Umfang gegen die üblichen Risiken auf seine Kosten zu versichern und uns die Versicherungsansprüche abzutreten. Wir sind auch berechtigt, die Versicherungsprämien zu Lasten des Kunden zu leisten.
  - (b) Treten wir wegen vom Kunden zu vertretenden vertragswidrigen Verhaltens vom Vertrag zurück, so ist der Kunde verpflichtet, unter anderem die Kosten der Rücknahme und der Verwertung der Waren sowie die dadurch anfallenden Verwaltungskosten zu tragen. Diese Kosten betragen ohne Nachweis 10 % des Verwertungserlöses einschließlich Umsatzsteuer. Sie sind höher oder niedriger anzusetzen, wenn wir höhere oder der Kunde niedrigere Kosten nachweist. Der Erlös wird dem Kunden nach Abzug der Kosten und sonstiger mit dem Kaufvertrag zusammenhängender Forderungen unsererseits gutgebracht.
  - (c) Bei Pfändungen oder sonstigen Eingriffen Dritter hat der Kunde uns unverzüglich schriftlich zu benachrichtigen, damit wir Klage gemäß § 771 ZPO erheben können. Soweit der Dritte nicht in der Lage ist, uns die gerichtlichen und außergerichtlichen Kosten einer Klage gemäß § 771 ZPO zu erstatten, haftet der Kunde uns für den entstandenen Ausfall.
  - (d) Im Falle des Bestehens oder Abschlusses eines Kreditvertrages unter Verpfändung des betrieblichen Inventars verpflichtet sich der Kunde, unsere Eigentumsrechte aus dem Eigentumsvorbehalt an den noch nicht vollständig bezahlten Waren bei dem betreffenden Kreditinstitut zu sichern.

## 7. Gewährleistung

- (1) Ist die gelieferte Ware mit einem Sachmangel behaftet, kann der Kunde von uns zunächst die Beseitigung des mangels oder Lieferung von mangelfreier Ware verlangen. Ist jedoch der Kunde Unternehmer, können wir zwischen der Mängelbeseitigung oder Lieferung einer mangelfreien Sache wählen; diese Wahl kann nur durch Anzeige in Textform (auch per E-Mail oder Fax) gegenüber dem Kunden innerhalb von drei Arbeitstagen nach Zugang der Benachrichtigung über den Mangel erfolgen. Wir können die vom Käufer gewählte Art der Nacherfüllung verweigern, wenn diese nur mit unverhältnismäßigen Kosten möglich ist.
- (2) Falls die Nacherfüllung gem. Abs (1) fehlschlägt, dem Kunden unzumutbar ist oder wir die Nacherfüllung verweigern, ist der Kunde jeweils nach Maßgabe des anwendbaren Rechts berechtigt, vom Kaufvertrag zurückzutreten, den Kaufpreis zu mindern oder Schadensersatz oder Ersatz seiner vergeblichen Aufwendungen zu verlangen. Für Ansprüche des Kunden auf Schadensersatz gelten außerdem die besonderen Bestimmungen der Ziffer 8 dieser Allgemeinen Geschäftsbedingungen.
- (3) Die Ansprüche und Rechte des Kunden bei Mängeln an dem Liefergegenstand verjähren in einem Jahr ab Gefährübergang. Der Kunde hat die Ware unverzüglich nach Übersendung unverzüglich zu untersuchen. Die gelieferte Ware gilt als vom Kunden genehmigt, wenn ein Mangel uns (i) im Falle von offensichtlichen Mängeln innerhalb von fünf Werktagen nach Lieferung oder (ii) sonst innerhalb von fünf Werktagen nach Entdeckung des mangels angezeigt wird.

## 8. Haftung

Schadensersatzansprüche des Kunden, gleich aus welchen Rechtsgründen, insbesondere wegen der Verletzung von Pflichten aus dem Schuldverhältnis und aus unerlaubten Handlungen, sind ausgeschlossen. Das gilt nicht, soweit gesetzlich zwingend gehaftet wird, insbesondere in Fällen der Arglist, des Vorsatzes oder grober Fahrlässigkeit, bei Verletzung von Leib, Leben oder Gesundheit, im Falle des Verzugs, soweit ein verbindlicher schriftlicher Liefertermin vereinbart war, wegen der Übernahme einer Garantie für die Beschaffenheit der Ware, nach dem Produkthaftungsgesetz oder bei sonstiger Verletzung wesentlicher Vertragspflichten; in diesem Fall ist der Anspruch auf Ersatz des Schadens auf den typischerweise eintretenden Schaden begrenzt. „Wesentliche Vertragspflichten“ sind solche Verpflichtungen, die vertragswesentliche Rechtspositionen des Kunden schützen, die ihm der Vertrag nach seinem Inhalt und Zweck gerade zu gewähren hat. Wesentlich sind ferner solche Vertragspflichten, deren Erfüllung die ordnungsgemäße Durchführung des Vertrages überhaupt erst ermöglicht und auf deren Einhaltung der Kunde regelmäßig vertraut hat und vertrauen darf. Eine Änderung der Beweislast zum Nachteil des Kunden ist mit den vorstehenden Regelungen nicht verbunden.

## 9. Datenschutz

- (1) Wir dürfen die jeweiligen Kaufverträge betreffenden Daten verarbeiten und speichern, soweit dies für die Ausführung und Abwicklung des Kaufvertrages erforderlich ist und solange wir zur Aufbewahrung dieser Daten aufgrund gesetzlicher Vorschriften verpflichtet sind.
- (2) Wir behalten uns vor, persönliche Daten des Kunden an Auskunfteien zu übermitteln, soweit dies zum Zweck einer Kreditprüfung erforderlich ist, vorausgesetzt, der Kunde erklärt sich hiermit mit Abschluss der Bestellung ausdrücklich einverstanden. Wir werden auch sonst personenbezogene Kundendaten nicht ohne das ausdrücklich erklärte Einverständnis des Kunden an Dritte weiterleiten, ausgenommen, soweit wir gesetzlich zur Herausgabe verpflichtet sind.
- (3) Die Erhebung, Übermittlung oder sonstige Verarbeitung von personenbezogenen Daten des Kunden zu anderen als den in dieser Ziffer 9 genannten Zwecken ist uns nicht gestattet.



10. Anwendbares Recht und Gerichtsstand

(1) Der zwischen uns und dem Kunden bestehende Kaufvertrag unterliegt vorbehaltlich zwingender internationalprivatrechtlicher Vorschriften dem Recht der Bundesrepublik Deutschland unter Ausschluss des UN-Kaufrechtsübereinkommens.

(2) Ist der Kunde Kaufmann iSd. § 1 Abs. 1 des Handelsgesetzbuches (HGB), eine juristische Person des öffentlichen Rechts oder ein öffentlich-rechtliches Sondervermögen, so sind die Gerichte in Paderborn für alle Streitigkeiten aus oder im Zusammenhang mit dem betreffenden Vertragsverhältnis ausschließlich zuständig. In allen anderen Fällen können wir oder der Kunde Klage vor jedem aufgrund gesetzlicher Vorschriften zuständigen Gericht erheben.

## [www.happy-hartmann.de](http://www.happy-hartmann.de)

Bei Online-Bestellungen auf [www.happy-hartmann.de](http://www.happy-hartmann.de) erhalten Sie:

**3% Onlinerabatt** ab einem Nettowarenwert von 2.000,00 €

**5% Onlinerabatt** ab einem Nettowarenwert von 4.000,00 €

## Versandarten und Versandkosten

- **Selbstabholung, kostenlos, bitte Termin vereinbaren**

- **Paketdienst innerhalb Deutschlands**

- Keine Avisierung möglich
- Voraussetzung: die Ware ist paketfähig, Möbelversand ausschließlich per Spedition
- Die Berechnung erfolgt basierend auf dem Nettowarenwert, siehe folgend:

Nettowarenwert		Versandkosten + MwSt.
Bis: 100,00 €		9,90 €
Bis: 200,00 €		19,00 €
Bis: 500,00 €		29,00 €
Ab: 500,01 €		per Spedition, siehe unten

- **Spedition innerhalb Deutschlands** außer Inseln und Sonderstandorte

- Empfänger übernimmt die Ware ab LKW
- Mit Avisierung (telefonische Absprache des Anliefertermins)
- Die Berechnung erfolgt basierend auf dem Nettowarenwert, siehe folgend:

Nettowarenwert		Versandkosten + MwSt.
Bis: 500,00 €		80,00 €
Bis: 1.000,00 €		130,00 €
Ab: 1.000,01 €		180,00 €

- **Versand außerhalb Deutschlands**, bitte anfragen.

- **Vertragen der Ware frei Verwendungsstelle?**

- **Und / oder inklusiv fertiger Montage am Verwendungsart?**

Fragen Sie diese Leistungen bitte bei uns an.

Vertragen zum  
Verwendungsart,

oder

Montage,

bitte anfragen.



**Wir sind  
Präqualifiziert!**

**Zertifikatsnummer:  
11 011 762952**

**PQ** ■  
**VOL**

**HAPPY HARTMANN**  
**Objektausstattung**

[www.happy-hartmann.de](http://www.happy-hartmann.de)

**Happy-Hartmann GmbH • Graf-Zeppelin-Str. 58 • 33181 Bad Wünnenberg-Haaren**  
**Tel: 0 29 57 / 98 58 6 - 0 • E-Mail: [info@happy-hartmann.de](mailto:info@happy-hartmann.de)**

Preisänderungen & Irrtümer vorbehalten